



ประกาศจังหวัดชลบุรี  
เรื่อง ขยายทอดตลาดพัสดุ

ด้วยจังหวัดชลบุรี โดยสำนักงานสาธารณสุขจังหวัดชลบุรี มีความประสงค์จะดำเนินการขยายทอดตลาดพัสดุที่หมดความจำเป็นในการใช้งาน จำนวน ๑๘๒ รายการ ๑๘๒ ชิ้น เป็นครุภัณฑ์อื่นๆ จำนวน ๑๘๑ รายการ ๑๘๑ ชิ้น และครุภัณฑ์ยานพาหนะและขนส่ง จำนวน ๑ รายการ ๑ คัน โดยมีรายละเอียดและข้อกำหนดดังต่อไปนี้

๑. คุณสมบัติของผู้เข้าร่วมเสนอราคา

- ๑.๑ ผู้เข้าร่วมเสนอราคาต้องเป็นบุคคลธรรมดาหรือนิติบุคคล
- ๑.๒ ผู้เข้าร่วมเสนอราคาต้องเป็นผู้ไม่ได้รับเอกสิทธิ์หรือความคุ้มกัน ซึ่งอาจปฏิเสธไม่ยอมขึ้นศาลไทย เว้นแต่รัฐบาลของผู้เสนอราคาได้มีคำสั่งสละสิทธิ์และความคุ้มกันเช่นนั้น
- ๑.๓ ผู้เข้าร่วมเสนอราคาต้องเป็นผู้มีรายชื่อในการเข้ารับฟังคำชี้แจงรายละเอียด
- ๑.๔ ผู้เข้าร่วมเสนอราคาต้องเป็นผู้มีรายชื่อในการเข้าร่วมประมูล
- ๑.๕ เป็นผู้มิอาจชีพขายของเก่าที่มีใบอนุญาตให้ค้าของเก่าที่จดทะเบียนถูกต้องและต้องนำมายื่นพร้อมรับรองสำเนาถูกต้องโดยเจ้าของ มาแสดงให้เจ้าหน้าที่ตรวจสอบในวันประมูล หากไม่มีมาแสดงจะไม่มีสิทธิ์เข้าประมูล

๑.๖ ไม่เป็นผู้ถูกระบุชื่อไว้ในบัญชีรายชื่อผู้ทำงานของทางราชการและได้แจ้งเวียนชื่อแล้ว

๑.๗ ไม่เป็นผู้ที่มีผลประโยชน์ร่วมกันกับผู้ยื่นข้อเสนอรายอื่นที่เข้ายื่นข้อเสนอให้แก่จังหวัดชลบุรี ไม่เป็นผู้กระทำการอันเป็นการขัดขวางราคาอย่างเป็นธรรมในครั้งนี้

๒. เงื่อนไขและหลักเกณฑ์การขยายทอดตลาด

๒.๑ การพิจารณาผลการขยายทอดตลาดในครั้งนี้ จังหวัดชลบุรีจะพิจารณาตัดสินโดยใช้หลักเกณฑ์ ดังนี้

๒.๑.๑ ครุภัณฑ์อื่นๆ จำนวน ๑๘๑ รายการ ๑๘๑ ชิ้น พิจารณาตัดสินด้วย “ราคารวม” โดยมีราคาขั้นต่ำเพื่อใช้ในการประมูลเป็นเงิน ๓๔,๐๒๐ บาท (สามหมื่นสี่พันยี่สิบบาทถ้วน)

๒.๑.๒ ครุภัณฑ์ยานพาหนะและขนส่ง จำนวน ๑ รายการ ๑ คัน พิจารณาตัดสินด้วย “ราคาต่อรายการ” โดยมีราคาขั้นต่ำเพื่อใช้ในการประมูลเป็นเงิน ๒๕,๐๐๐ บาท (สองหมื่นห้าพันบาทถ้วน)

๒.๒ จังหวัดชลบุรี ขอสงวนสิทธิ์ที่จะไม่ตกลงขยายทอดตลาดพัสดุดังกล่าวก็ได้ หากยังไม่มีผู้เข้าร่วมเสนอราคาให้ราคาอันสมควร หรือเห็นว่าอาจมีกรณีที่มีการสมยอมราคากันของผู้เข้าร่วมเสนอราคา หรือเห็นว่าผู้เข้าร่วมการเสนอราคามีการขัดขวางการแข่งขันราคาอย่างเป็นธรรม ในกรณีดังกล่าวข้างต้น จังหวัดชลบุรีอาจจะรับการขยายทอดตลาดในครั้งนี้ได้

๒.๓ ผู้ชนะการเสนอราคา จะต้องวางเงินมัดจำไว้ร้อยละห้าสิบ (๕๐%) ของราคาที่เสนอ และต้องชำระเงินส่วนที่เหลือภายใน ๗ วันทำการ นับแต่วันที่จังหวัดชลบุรีรับอกรับราคา หากพ้นกำหนด ระยะเวลาดังกล่าว จังหวัดชลบุรีจะริบเงินมัดจำทั้งหมด และขอสงวนสิทธิที่จะไม่ขายทอดตลาดพัสดุ ให้แก่ผู้ชนะการเสนอราคา ดังนี้

๒.๓.๑ ครุภัณฑ์อื่นๆ จำนวน ๑๘๑ รายการ ๑๘๑ ชิ้น พิจารณาตัดสินด้วย “ราคารวม”

๒.๓.๒ ครุภัณฑ์ยานพาหนะและขนส่ง จำนวน ๑ รายการ ๑ คัน พิจารณาตัดสินด้วย “ราคาต่อรายการ”

๒.๔ ผู้ชนะการเสนอราคาต้องเป็นผู้รับผิดชอบเกี่ยวกับภาษีและค่าใช้จ่ายต่าง ๆ ที่เกิดขึ้น ซึ่งเกี่ยวข้องกับพัสดุที่ขายทอดตลาด โดยจะเรียกร้องใด ๆ จากจังหวัดชลบุรีไม่ได้

๒.๕ ผู้ชนะการเสนอราคา ต้องดำเนินการขนย้ายพัสดุดอกไป ภายใน ๓ วันทำการ นับแต่วันที่ชำระค่าพัสดุไว้ถูกต้องครบถ้วนหรือวันที่ได้รับแจ้ง แล้วแต่กรณี หากไม่ดำเนินการขนย้ายพัสดุ ภายในระยะเวลาที่กำหนด จังหวัดชลบุรีสงวนสิทธิที่จะริบเงินค่าพัสดุ

ผู้ชนะการเสนอราคาต้องไม่มอบหรือโอนสิทธิให้บุคคลหรือนิติบุคคลอื่นกระทำการ ขนย้ายแทน เว้นแต่ในกรณีมีเหตุผลและความจำเป็น ผู้ชนะการเสนอราคาสามารถมอบอำนาจให้บุคคลอื่น ดำเนินการขนย้ายแทนได้ โดยจะต้องมีเอกสารการมอบอำนาจที่ถูกต้องตามกฎหมายมาแสดงต่อจังหวัดชลบุรี ณ วันที่ดำเนินการขนย้ายด้วย

### ๓. กำหนดการขายทอดตลาด

๓.๑ ผู้เข้าร่วมการเสนอราคา ต้องเข้ารับฟังการชี้แจงรายละเอียดและตรวจดูพัสดุ ที่จะขายทอดตลาด ในวันที่ ๘ มกราคม ๒๕๖๙ เวลา ๐๙.๐๐ น. ณ อาคารชลนุสรณ์ ๑๐๐ ปี สำนักงาน สาธารณสุขจังหวัดชลบุรี ถนนวิชิรปราการ ตำบลบ้านสวน อำเภอเมืองชลบุรี จังหวัดชลบุรี ขอสงวนสิทธิ ไม่ให้ผู้เข้าร่วมการเสนอราคาที่ไม่ได้เข้ารับฟังการชี้แจงรายละเอียดและตรวจดูพัสดุที่จะขายทอดตลาด ลงทะเบียนเข้าเสนอราคาตามวัน เวลา สถานที่ ในข้อ ๓.๒

๓.๒ ผู้เข้าร่วมการเสนอราคา ต้องลงทะเบียนเข้าร่วมการเสนอราคา ในวันที่ ๘ มกราคม ๒๕๖๙ เวลา ๐๙.๓๐ น. ถึง ๑๐.๐๐ น. ณ อาคารชลนุสรณ์ ๑๐๐ ปี สำนักงาน สาธารณสุขจังหวัดชลบุรี ถนนวิชิรปราการ ตำบลบ้านสวน อำเภอเมืองชลบุรี จังหวัดชลบุรี โดยต้องนำสำเนาบัตรประชาชนพร้อมรับรองสำเนาถูกต้องมามอบให้แก่เจ้าหน้าที่ดำเนินการขายทอดตลาด ของจังหวัดชลบุรี และนำต้นฉบับมาแสดงเพื่อประกอบการตรวจสอบด้วย เมื่อพ้นกำหนดระยะเวลา ลงทะเบียน จังหวัดชลบุรี จะไม่รับผู้เข้าร่วมการเสนอราคาเพิ่มเติมโดยเด็ดขาดและจะเริ่มดำเนินการขาย ทอดตลาด ในเวลา ๑๐.๓๐ น. เป็นต้นไป ผู้สนใจสามารถสอบถามรายละเอียดได้ที่หมายเลขโทรศัพท์ ๐ ๓๘๒๘ ๕๕๑๑ ต่อ ๒๔๖๕ ในวันและเวลาราชการ หรือดูรายละเอียดได้ที่เว็บไซต์ [www.cbo.moph.go.th](http://www.cbo.moph.go.th)

ประกาศ ณ วันที่ ๒๒ ธันวาคม พ.ศ. ๒๕๖๘

(นายกฤษณ์ สกมลแพทย์)

นายแพทย์สาธารณสุขจังหวัด ปฏิบัติราชการแทน  
ผู้ว่าราชการจังหวัดชลบุรี

เอกสารการขายทอดตลาดพัสดุ เลขที่ ๒/๒๕๖๘  
ตามประกาศจังหวัดชลบุรี ลงวันที่ ธันวาคม พ.ศ. ๒๕๖๘

ด้วยจังหวัดชลบุรี ซึ่งต่อไปในเอกสารนี้เรียกว่าจังหวัดชลบุรี มีความประสงค์จะขายทอดตลาดพัสดุที่หมดความจำเป็นในการใช้งาน จำนวน ๑๘๒ รายการ ๑๘๒ ชิ้น เป็นครุภัณฑ์อื่นๆ จำนวน ๑๘๑ รายการ ๑๘๑ ชิ้น และครุภัณฑ์ยานพาหนะและขนส่ง จำนวน ๑ รายการ ๑ คัน โดยมีข้อกำหนดและเงื่อนไขดังต่อไปนี้

๑. เอกสารแนบท้ายขายทอดตลาด

- รายการพัสดุที่จะขายทอดตลาด

- ครุภัณฑ์อื่นๆ จำนวน ๑๘๑ รายการ ๑๘๑ ชิ้น (รายการที่ ๑๘๑ ยูนิตทำพื้นต้องไปดำเนินการรื้อถอนพร้อมขนย้าย ที่โรงพยาบาลส่งเสริมสุขภาพตำบลท้องคู้ อำเภอมือทองชลบุรี จังหวัดชลบุรี)

- ครุภัณฑ์ยานพาหนะและขนส่ง จำนวน ๑ รายการ ๑ คัน

๒. คุณสมบัติของผู้เข้าร่วมเสนอราคา

๒.๑ ผู้เข้าร่วมเสนอราคาต้องเป็นบุคคลธรรมดาหรือนิติบุคคล

๒.๒ ผู้เข้าร่วมเสนอราคาต้องเป็นผู้ไม่ได้รับเอกลิขสิทธิ์หรือความคุ้มครอง ซึ่งอาจปฏิเสธไม่ยอมขึ้นศาล ไทย เว้นแต่รัฐบาลของผู้เสนอราคา ได้มีคำสั่งสละสิทธิ์และความคุ้มครองเช่นว่านั้น

๒.๓ ผู้เข้าร่วมเสนอราคาต้องเป็นผู้มีรายชื่อในการเข้ารับฟังคำชี้แจงรายละเอียด

๒.๔ ผู้เข้าร่วมเสนอราคาต้องเป็นผู้มีรายชื่อในการเข้าร่วมประมูล

๒.๕ เป็นผู้มิใช่สมาชิกของเก่าที่มีใบอนุญาตให้ค่าของเก่าที่จดทะเบียนถูกต้องและต้องนำมายื่นพร้อมรับรองสำเนาถูกต้องโดยเจ้าของ มาแสดงให้เจ้าหน้าที่ตรวจสอบในวันประมูล หากไม่มีมาแสดงจะไม่มีสิทธิ์เข้าประมูล ยกเว้นผู้เข้าร่วมเสนอราคา ในรายการครุภัณฑ์ยานพาหนะและขนส่ง จำนวน ๑ รายการ ๑ คัน

๒.๖ ไม่เป็นผู้ถูกระบุชื่อไว้ในบัญชีรายชื่อผู้ทำงานของทางราชการและได้แจ้งเวียนชื่อแล้ว

๒.๗ ไม่เป็นผู้ที่มีผลประโยชน์ร่วมกันกับผู้ยื่นข้อเสนอรายอื่นที่เข้ายื่นข้อเสนอให้แก่จังหวัดชลบุรี ไม่เป็นผู้กระทำการอันเป็นการขัดขวางราคาอย่างเป็นธรรมในครั้งนี้

๓. หลักฐานการเข้าร่วมการเสนอราคา ผู้เข้าร่วมการเสนอราคาต้องนำเอกสารหลักฐานดังต่อไปนี้ มาแสดงต่อจังหวัดชลบุรี ในวันที่ลงทะเบียนเข้าร่วมเสนอราคา

๓.๑ กรณีเป็นนิติบุคคล

๑) สำเนาหนังสือรับรองการจดทะเบียนนิติบุคคล

๒) สำเนาบัตรประจำตัวประชาชนของผู้มีอำนาจลงนาม

๓) หนังสือมอบอำนาจที่ปิดอากรแสตมป์ถูกต้องตามกฎหมาย ในกรณีที่มีอำนาจ มอบอำนาจให้ผู้อื่นกระทำการแทน และสำเนาบัตรประจำตัวประชาชนของผู้รับมอบอำนาจ

๔) ใบอนุญาตให้ค่าของเก่า (ตามเงื่อนไขในข้อ ๒.๕)

๓.๒ กรณีเป็นบุคคลธรรมดา

๑) สำเนาบัตรประจำตัวประชาชน และต้นฉบับ

๒) สำเนาทะเบียนบ้าน

๓) ใบอนุญาตให้ค่าของเก่า (ตามเงื่อนไขในข้อ ๒.๕)

#### ๔. เงื่อนไขการเสนอราคา

๔.๑ ผู้เข้าร่วมการเสนอราคา ต้องเข้ารับฟังการชี้แจงรายละเอียดและตรวจดูพัสดุที่จะขายทอดตลาด ในวันที่ ๗ มกราคม ๒๕๖๙ เวลา ๐๙.๐๐ น. ณ อาคารชลนุสรณ์ ๑๐๐ ปี สำนักงานสาธารณสุขจังหวัดชลบุรี ถนนวชิรปราการ ตำบลบ้านสวน อำเภอเมืองชลบุรี จังหวัดชลบุรี ขอสงวนสิทธิ์ไม่ให้ผู้เข้าร่วมการเสนอราคาที่ไม่ได้เข้ารับฟังการชี้แจงรายละเอียดและตรวจดูพัสดุที่จะขายทอดตลาดลงทะเบียนเข้าเสนอราคาตามวัน เวลา สถานที่ ในข้อ ๔.๒

๔.๒ ผู้เข้าร่วมการเสนอราคา ต้องลงทะเบียนเข้าร่วมการเสนอราคา ในวันที่ ๗ มกราคม ๒๕๖๙ เวลา ๐๙.๓๐ น. ถึง ๑๐.๐๐ น. ณ อาคารชลนุสรณ์ ๑๐๐ ปี สำนักงานสาธารณสุขจังหวัดชลบุรี ถนนวชิรปราการ ตำบลบ้านสวน อำเภอเมืองชลบุรี จังหวัดชลบุรี โดยต้องนำสำเนาบัตรประชาชนพร้อมรับรองสำเนาถูกต้องมามอบให้แก่เจ้าหน้าที่ดำเนินการขายทอดตลาดของจังหวัดชลบุรี และนำต้นฉบับ มาแสดงเพื่อประกอบการตรวจสอบด้วย ทั้งนี้ เมื่อพ้นกำหนดระยะเวลาลงทะเบียนข้างต้นแล้ว จังหวัดชลบุรี จะไม่รับผู้เข้าร่วมการเสนอราคาเพิ่มเติมโดยเด็ดขาดและจะเริ่มดำเนินการขายทอดตลาดในเวลา ๑๐.๓๐ น. เป็นต้นไป

๔.๓ เมื่อจังหวัดชลบุรี พิจารณาให้ผู้เข้าร่วมการเสนอรายใดเป็นผู้ชนะการเสนอราคา ห้ามไม่ให้ผู้ชนะการเสนอราคาถอนการเสนอราคาโดยเมื่อเสร็จสิ้นกระบวนการขายทอดตลาดแล้ว ผู้ชนะการเสนอราคาต้องลงลายมือชื่อยืนยันการเสนอราคาตามเอกสารแนบ ข้อ ๑.๒ ของจังหวัดชลบุรี

๔.๔ ผู้ชนะการเสนอราคาจะต้องวางเงินมัดจำไว้ร้อยละห้าสิบ (๕๐%) ของราคาที่เสนอ และต้องชำระเงินส่วนที่เหลือภายใน ๗ วันทำการ นับแต่วันที่จังหวัดชลบุรี บอกรับราคา หากพ้นกำหนดระยะเวลาดังกล่าวจังหวัดชลบุรี จะริบเงินมัดจำทั้งหมด และขอสงวนสิทธิ์ที่จะไม่ขายทอดตลาดพัสดุให้แก่ผู้ชนะการเสนอราคา ดังนี้

๔.๔.๑ ครุภัณฑ์อื่นๆ จำนวน ๑๘๑ รายการ ๑๘๑ ชิ้น พิจารณาตัดสินด้วย “ราคารวม”

๔.๔.๒ ครุภัณฑ์ยานพาหนะและขนส่ง จำนวน ๑ รายการ ๑ คัน พิจารณาตัดสินด้วย “ราคาต่อรายการ

และหากจังหวัดชลบุรีจะต้องดำเนินการขายทอดตลาดครั้งใหม่ และปรากฏว่าผลการเสนอราคาในการขายทอดตลาดครั้งใหม่ได้ราคาต่ำกว่าการขายทอดตลาดในครั้งนั้น ผู้ชนะการเสนอราคาต้องยินยอมชำระเงินส่วนที่ขาดในทันที หรืออย่างช้าไม่เกิน ๕ วันทำการ นับถัดจากวันที่ได้รับแจ้ง

๔.๕ ผู้ชนะการเสนอราคาต้องเป็นผู้รับผิดชอบเกี่ยวกับภาษีและค่าใช้จ่ายต่าง ๆ ที่เกิดขึ้นซึ่งเกี่ยวข้องกับพัสดุที่ขายทอดตลาด โดยจะเรียกเรื่องใด ๆ จากจังหวัดชลบุรีไม่ได้

๔.๖ ผู้ชนะการเสนอราคา ต้องดำเนินการขนย้ายพัสดุดอกไป ภายใน ๓ วันทำการ นับแต่วันที่ชำระค่าพัสดุไว้ถูกต้องครบถ้วนหรือวันที่ ได้รับแจ้งแล้วแต่กรณี หากไม่ดำเนินการขนย้ายพัสดุภายในระยะเวลาที่กำหนด จังหวัดชลบุรีสงวนสิทธิ์ที่จะริบเงินค่าพัสดุ ผู้ชนะการเสนอราคาต้องไม่มอบหรือโอนสิทธิ์ให้บุคคลหรือนิติบุคคลอื่นกระทำการขนย้ายแทน เว้นแต่ในกรณีมีเหตุผลและความจำเป็น

ผู้ชนะการเสนอราคาสามารถมอบอำนาจให้บุคคลอื่นดำเนินการ ขนย้ายแทนได้ โดยจะต้องมีเอกสารการมอบอำนาจที่ถูกต้องตามกฎหมายมาแสดงต่อจังหวัดชลบุรี ณ วันที่ดำเนินการขนย้ายด้วย

## ๕. หลักเกณฑ์และสิทธิในการพิจารณา

๕.๑ การพิจารณาผลการขายทอดตลาดในครั้งนี จังหวัดชลบุรีจะพิจารณาตัดสินโดยใช้หลักเกณฑ์ ดังนี้

๕.๑.๑ ครุภัณฑ์อื่นๆ จำนวน ๑๘๑ รายการ ๑๘๑ ชิ้น จะพิจารณาตัดสินด้วย “ราคารวม” โดยมีราคาขั้นต่ำเพื่อใช้ในการประมูลเป็นเงิน ๓๔,๐๒๐ บาท (สามหมื่นสี่พันยี่สิบบาทถ้วน)

๕.๑.๒ ครุภัณฑ์ยานพาหนะและขนส่ง จำนวน ๑ รายการ ๑ คัน พิจารณาตัดสินด้วย “ราคาต่อรายการ” โดยมีราคาขั้นต่ำเพื่อใช้ในการประมูลเป็นเงิน ๒๕,๐๐๐ บาท (สองหมื่นห้าพันบาทถ้วน)

๕.๒ จังหวัดชลบุรี สงวนสิทธิจะไม่พิจารณาของ ผู้เข้าร่วมการเสนอราคา โดยไม่มีการผ่อนผัน ในกรณีดังต่อไปนี้

๑) ไม่ปรากฏรายชื่อผู้เข้าร่วมการเสนอราคารายนั้น ในบัญชีรายชื่อเข้ารับฟังการชี้แจง รายละเอียดและตรวจดูพัสดุที่จะขาย ตามข้อ ๔.๑ (เป็นดุลพินิจ)

๒) ไม่ปรากฏรายชื่อผู้เข้าร่วมการเสนอราคารายนั้น ในบัญชีรายชื่อการลงทะเบียนเข้าร่วมการเสนอราคา ตามข้อ ๔.๒

๕.๓ จังหวัดชลบุรีทรงไว้ซึ่งสิทธิ ที่จะไม่ขายทอดตลาดพัสดุ หากเป็นราคาที่ไม่เหมาะสม หรือเห็นว่าอาจมีการสมยอมราคากันของผู้เข้าร่วมการเสนอราคา หรือเห็นว่าผู้เข้าร่วมเสนอราคารายใด กระทำการอันเป็นการขัดขวางการแข่งขันราคาอย่างเป็นธรรม หรือจะยกเลิกการดำเนินการขายทอดตลาดเลยก็ได้ สุดแต่จะพิจารณา และให้ถือว่าการตัดสินของจังหวัดชลบุรีถือเป็นการสิ้นสุด ผู้เข้าร่วมเสนอราคา จะเรียกร้องค่าเสียหายใด ๆ มิได้

๕.๔ ในกรณีที่ปรากฏข้อเท็จจริงต่อจังหวัดชลบุรีในภายหลังว่าผู้ชนะการเสนอราคา กระทำการอันเป็นการสมยอมราคากันของผู้เข้าร่วมการเสนอราคา หรือเป็นผู้กระทำการอันเป็นการขัดขวางการแข่งขันราคาอย่างเป็นธรรม จังหวัดชลบุรีมีอำนาจที่จะตัดรายชื่อผู้ชนะการเสนอราคาดังกล่าวและอาจพิจารณาลงโทษผู้เสนอราคารายนั้นมิให้เข้าร่วมการเสนอราคาขายทอดตลาดในครั้งต่อไป ทั้งนี้ ไม่ตัดสิทธิของจังหวัดชลบุรีที่จะฟ้องร้องดำเนินคดี เรียกค่าเสียหาย (ถ้ามี) จากผู้เสนอ ราคารายนั้น

๖. อัตราค่าปรับ ในกรณีที่ผู้ชนะการเสนอราคา ไม่ทำการขนย้ายพัสดุดอกไปตามระยะเวลาที่กำหนดในข้อ ๔.๖ จังหวัดชลบุรีมีสิทธิที่จะเรียกค่าปรับในอัตราร้อยละ ๐.๒ ต่อวัน ของราคาพัสดุที่ประมูลได้ ทั้งนี้ ไม่ตัดสิทธิของจังหวัดชลบุรีที่จะเรียกร้องค่าเสียหายอื่นใดที่อาจเกิดขึ้น (ถ้ามี) จากการขายทอดตลาด และ/หรือ การยกเลิกการขายทอดตลาดในครั้งนี

๗. การรับประกันความชำรุดบกพร่อง ในกรณีที่ผู้ชนะการเสนอราคาหรือผู้ที่ได้รับมอบอำนาจจากผู้ชนะการเสนอราคา ต้องดำเนินการรื้อถอนพัสดุที่ขายทอดตลาด ผู้ชนะการเสนอราคาจะต้องรับประกันความชำรุดบกพร่องในทรัพย์สินของจังหวัดชลบุรี อันเกิดจากการรื้อถอนในครั้งนั้น ซึ่งหากมีความชำรุดบกพร่องเช่นว่านั้น ผู้ชนะการเสนอราคายินยอมที่จะชำระค่าเสียหาย หรือซ่อมแซมแก้ไขให้ติดตั้งเดิมภายในระยะเวลา ๗ วันทำการ นับถัดจากวันที่ได้รับแจ้งจากจังหวัดชลบุรี

๘. การปฏิบัติตามกฎหมายที่เกี่ยวข้องระหว่างระยะเวลาการขนย้ายพัสดุ ผู้ชนะการเสนอราคาหรือผู้ที่ได้รับมอบอำนาจต้องพึงปฏิบัติตามหลักเกณฑ์ของกฎหมายที่เกี่ยวข้องโดยเคร่งครัด



รายการเอกสารแนบท้ายประกาศขายทอดตลาดพัสดุชำรุด  
ของสำนักงานสาธารณสุขจังหวัดชลบุรี

ลำดับ	รายการ	จำนวน
	รายการครุภัณฑ์อื่นๆ จำนวน ๑๘๑ รายการ ๑๘๑ ชิ้น	
๑	เครื่องพิมพ์เอกสาร	๑
๒	เครื่องพิมพ์เอกสาร	๑
๓	เครื่องพิมพ์เอกสาร	๑
๔	เครื่องพิมพ์เอกสาร	๑
๕	เครื่องพิมพ์เอกสาร	๑
๖	เครื่องพิมพ์เอกสาร	๑
๗	เครื่องพิมพ์เอกสาร	๑
๘	เครื่องพิมพ์เอกสาร	๑
๙	เครื่องพิมพ์เอกสาร	๑
๑๐	เครื่องพิมพ์เอกสาร	๑
๑๑	เครื่องพิมพ์เอกสาร	๑
๑๒	เครื่องพิมพ์เอกสาร	๑
๑๓	คอมพิวเตอร์พกพา	๑
๑๔	คอมพิวเตอร์พกพา	๑
๑๕	คอมพิวเตอร์พกพา	๑
๑๖	คอมพิวเตอร์พกพา	๑
๑๗	คอมพิวเตอร์พกพา	๑
๑๘	คอมพิวเตอร์พกพา	๑
๑๙	คอมพิวเตอร์พกพา	๑
๒๐	คอมพิวเตอร์พกพา	๑
๒๑	คอมพิวเตอร์พกพา	๑
๒๒	คอมพิวเตอร์พกพา	๑
๒๓	จอคอมพิวเตอร์	๑
๒๔	จอคอมพิวเตอร์	๑
๒๕	เครื่องคอมพิวเตอร์	๑
๒๖	จอคอมพิวเตอร์	๑
๒๗	เครื่องคอมพิวเตอร์	๑
๒๘	เครื่องคอมพิวเตอร์+จอ	๑
๒๙	เครื่องคอมพิวเตอร์+จอ	๑
๓๐	จอคอมพิวเตอร์	๑
๓๑	จอคอมพิวเตอร์	๑

รายการเอกสารแนบท้ายประกาศขายทอดตลาดพัสดุชำรุด  
ของสำนักงานสาธารณสุขจังหวัดชลบุรี

ลำดับ	รายการ	จำนวน
	รายการครุภัณฑ์อื่นๆ จำนวน ๑๘๑ รายการ ๑๘๑ ชิ้น	
๓๒	เครื่องคอมพิวเตอร์+จอ	๑
๓๓	เครื่องคอมพิวเตอร์+จอ	๑
๓๔	เครื่องคอมพิวเตอร์+จอ	๑
๓๕	เครื่องคอมพิวเตอร์+จอ	๑
๓๖	จอคอมพิวเตอร์	๑
๓๗	จอคอมพิวเตอร์	๑
๓๘	จอคอมพิวเตอร์	๑
๓๙	เครื่องคอมพิวเตอร์+จอ	๑
๔๐	เครื่องคอมพิวเตอร์+จอ	๑
๔๑	เครื่องคอมพิวเตอร์	๑
๔๒	เครื่องคอมพิวเตอร์+จอ	๑
๔๓	จอคอมพิวเตอร์	๑
๔๔	จอคอมพิวเตอร์	๑
๔๕	เครื่องคอมพิวเตอร์+จอ	๑
๔๖	เครื่องคอมพิวเตอร์+จอ	๑
๔๗	เครื่องคอมพิวเตอร์+จอ	๑
๔๘	จอคอมพิวเตอร์	๑
๔๙	เครื่องคอมพิวเตอร์+จอ	๑
๕๐	เครื่องคอมพิวเตอร์+จอ	๑
๕๑	เครื่องคอมพิวเตอร์+จอ	๑
๕๒	เครื่องคอมพิวเตอร์+จอ	๑
๕๓	จอคอมพิวเตอร์	๑
๕๔	จอคอมพิวเตอร์	๑
๕๕	จอคอมพิวเตอร์	๑
๕๖	เครื่องคอมพิวเตอร์	๑
๕๗	จอคอมพิวเตอร์	๑
๕๘	จอคอมพิวเตอร์	๑
๕๙	เครื่องคอมพิวเตอร์	๑
๖๐	เครื่องคอมพิวเตอร์	๑
๖๑	เครื่องคอมพิวเตอร์	๑
๖๒	เครื่องสำรองไฟ	๑

รายการเอกสารแนบท้ายประกาศขายทอดตลาดพัสดุชำรุด  
ของสำนักงานสาธารณสุขจังหวัดชลบุรี

ลำดับ	รายการ	จำนวน
	รายการครุภัณฑ์อื่นๆ จำนวน ๑๘๑ รายการ ๑๘๑ ชิ้น	
๖๓	เครื่องสำรองไฟ	๑
๖๔	เครื่องสำรองไฟ	๑
๖๕	เครื่องสำรองไฟ	๑
๖๖	เครื่องสำรองไฟ	๑
๖๗	เครื่องสำรองไฟ	๑
๖๘	เครื่องสำรองไฟ	๑
๖๙	เครื่องสำรองไฟ	๑
๗๐	เครื่องสำรองไฟ	๑
๗๑	เครื่องสำรองไฟ	๑
๗๒	เครื่องสำรองไฟ	๑
๗๓	เครื่องสำรองไฟ	๑
๗๔	เครื่องสำรองไฟ	๑
๗๕	เครื่องสำรองไฟ	๑
๗๖	เครื่องสำรองไฟ	๑
๗๗	เครื่องสำรองไฟ	๑
๗๘	เก้าอี้ล้อเลื่อน	๑
๗๙	เก้าอี้ล้อเลื่อน	๑
๘๐	เก้าอี้ล้อเลื่อน	๑
๘๑	เก้าอี้ล้อเลื่อน	๑
๘๒	เก้าอี้ล้อเลื่อน	๑
๘๓	เก้าอี้ล้อเลื่อน	๑
๘๔	เก้าอี้ล้อเลื่อน	๑
๘๕	เก้าอี้ล้อเลื่อน	๑
๘๖	เก้าอี้ล้อเลื่อน	๑
๘๗	เก้าอี้ล้อเลื่อน	๑
๘๘	เก้าอี้ล้อเลื่อน	๑
๘๙	เก้าอี้ล้อเลื่อน	๑
๙๐	เก้าอี้ล้อเลื่อน	๑
๙๑	เก้าอี้ล้อเลื่อน	๑
๙๒	เก้าอี้ล้อเลื่อน	๑
๙๓	เก้าอี้ล้อเลื่อน	๑

รายการเอกสารแนบท้ายประกาศขายทอดตลาดพัสดุชำรุด  
ของสำนักงานสาธารณสุขจังหวัดชลบุรี

ลำดับ	รายการ	จำนวน
	รายการครุภัณฑ์อื่นๆ จำนวน ๑๘๑ รายการ ๑๘๑ ชิ้น	
๙๔	เก้าอี้ล้อเลื่อน	๑
๙๕	เก้าอี้ล้อเลื่อน	๑
๙๖	เก้าอี้ล้อเลื่อน	๑
๙๗	เก้าอี้ล้อเลื่อน	๑
๙๘	เก้าอี้ล้อเลื่อน	๑
๙๙	เก้าอี้ล้อเลื่อน	๑
๑๐๐	เก้าอี้ล้อเลื่อน	๑
๑๐๑	เก้าอี้ล้อเลื่อน	๑
๑๐๒	เก้าอี้พิมพัตติ	๑
๑๐๓	เก้าอี้ทันตกรรม	๑
๑๐๔	เก้าอี้ทันตกรรม	๑
๑๐๕	เครื่องฉายแสง	๑
๑๐๖	เครื่องนั่งฆ่าเชื้อ	๑
๑๐๗	เครื่องปั่นนมล็กัม	๑
๑๐๘	ตู้เหล็ก ๑๕ ลีนชัก	๑
๑๐๙	โทรศัพท์ไร้สาย	๑
๑๑๐	โทรศัพท์+แฟกซ์	๑
๑๑๑	ตู้จำหน่ายถุงยาง หยอดเหรียญ	๑
๑๑๒	ตู้จำหน่ายถุงยาง หยอดเหรียญ	๑
๑๑๓	ตู้จำหน่ายถุงยาง หยอดเหรียญ	๑
๑๑๔	ตู้จำหน่ายถุงยาง หยอดเหรียญ	๑
๑๑๕	ตู้จำหน่ายถุงยาง หยอดเหรียญ	๑
๑๑๖	ตู้จำหน่ายถุงยาง หยอดเหรียญ	๑
๑๑๗	ตู้จำหน่ายถุงยาง หยอดเหรียญ	๑
๑๑๘	ตู้จำหน่ายถุงยาง หยอดเหรียญ	๑
๑๑๙	ตู้จำหน่ายถุงยาง หยอดเหรียญ	๑
๑๒๐	ตู้จำหน่ายถุงยาง หยอดเหรียญ	๑
๑๒๑	ตู้จำหน่ายถุงยาง หยอดเหรียญ	๑
๑๒๒	ตู้จำหน่ายถุงยาง หยอดเหรียญ	๑
๑๒๓	ตู้จำหน่ายถุงยาง หยอดเหรียญ	๑
๑๒๔	ตู้จำหน่ายถุงยาง หยอดเหรียญ	๑

รายการเอกสารแนบท้ายประกาศขายทอดตลาดพัสดุชำรุด  
ของสำนักงานสาธารณสุขจังหวัดชลบุรี

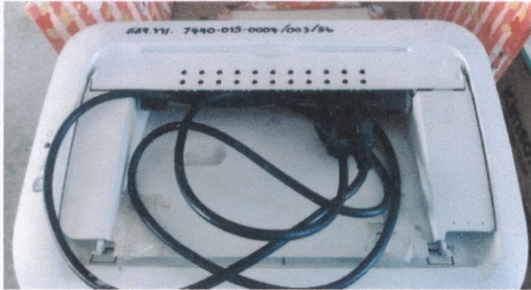
ลำดับ	รายการ	จำนวน
	รายการครุภัณฑ์อื่นๆ จำนวน ๑๘๑ รายการ ๑๘๑ ชิ้น	
๑๒๕	ตู้จำหน่ายถุงยาง หยอดเหรียญ	๑
๑๒๖	ตู้จำหน่ายถุงยาง หยอดเหรียญ	๑
๑๒๗	ตู้จำหน่ายถุงยาง หยอดเหรียญ	๑
๑๒๘	ตู้จำหน่ายถุงยาง หยอดเหรียญ	๑
๑๒๙	ตู้จำหน่ายถุงยาง หยอดเหรียญ	๑
๑๓๐	ตู้จำหน่ายถุงยาง หยอดเหรียญ	๑
๑๓๑	ตู้ควบคุมโทรศัพท์	๑
๑๓๒	ฉากกั้น	๑
๑๓๓	ฉากกั้น	๑
๑๓๔	โต๊ะทำงานไม้	๑
๑๓๕	โต๊ะทำงานไม้	๑
๑๓๖	โต๊ะทำงานไม้	๑
๑๓๗	เครื่องปรับอากาศ	๑
๑๓๘	เครื่องปรับอากาศ	๑
๑๓๙	เครื่องปรับอากาศ	๑
๑๔๐	ตู้เหล็กเก็บของ	๑
๑๔๑	เครื่องชั่งน้ำหนัก	๑
๑๔๒	ไมค์ประชุม	๑
๑๔๓	ไมค์ประชุม	๑
๑๔๔	ไมค์ประชุม	๑
๑๔๕	ไมค์ประชุม	๑
๑๔๖	ไมค์ประชุม	๑
๑๔๗	ไมค์ประชุม	๑
๑๔๘	ไมค์ประชุม	๑
๑๔๙	ไมค์ประชุม	๑
๑๕๐	ไมค์ประชุม	๑
๑๕๑	ไมค์ประชุม	๑
๑๕๒	ไมค์ประชุม	๑
๑๕๓	ไมค์ประชุม	๑
๑๕๔	ไมค์ประชุม	๑
๑๕๕	ไมค์ประชุม	๑

รายการเอกสารแนบท้ายประกาศขายทอดตลาดพัสดุชำรุด  
ของสำนักงานสาธารณสุขจังหวัดชลบุรี

ลำดับ	รายการ	จำนวน
	รายการครุภัณฑ์อื่นๆ จำนวน ๑๘๑ รายการ ๑๘๑ ชิ้น	
๑๕๖	ไมค์ประชุม	๑
๑๕๗	ไมค์ประชุม	๑
๑๕๘	ไมค์ประชุม	๑
๑๕๙	ไมค์ประชุม	๑
๑๖๐	ไมค์ประชุม	๑
๑๖๑	ไมค์ประชุม	๑
๑๖๒	ไมค์ประชุม	๑
๑๖๓	ไมค์ประชุม	๑
๑๖๔	ไมค์ประชุม	๑
๑๖๕	ไมค์ประชุม	๑
๑๖๖	ไมค์ประชุม	๑
๑๖๗	ไมค์ประชุม	๑
๑๖๘	ไมค์ประชุม	๑
๑๖๙	ไมค์ประชุม	๑
๑๗๐	ไมค์ประชุม	๑
๑๗๑	ไมค์ประชุม	๑
๑๗๒	ไมค์ประชุม	๑
๑๗๓	ไมค์ประชุม	๑
๑๗๔	ไมค์ประชุม	๑
๑๗๕	ไมค์ประชุม	๑
๑๗๖	ไมค์ประชุม	๑
๑๗๗	ไมค์ประชุม	๑
๑๗๘	ไมค์ประชุม	๑
๑๗๙	ไมค์ประชุม	๑
๑๘๐	ไมค์ประชุม	๑
๑๘๑	ยูนิตทำฟัน	๑
	รายการครุภัณฑ์ยานพาหนะและขนส่ง จำนวน ๑ รายการ ๑ คัน	
๑๘๒	รถยนต์นั่งสองตอนท้ายบรรทุก ยี่ห้อ ISUZU	๑
	รวม ๑๘๒ รายการ	๑๘๒ ชิ้น

## ภาพถ่ายครุภัณฑ์จำหน่าย ปีงบประมาณ 2568

1. เครื่องพิมพ์เอกสาร ยี่ห้อ Canon LBP6000 หมายเลขครุภัณฑ์ ศสจ.ชบ. 7440-015-0004/003/56



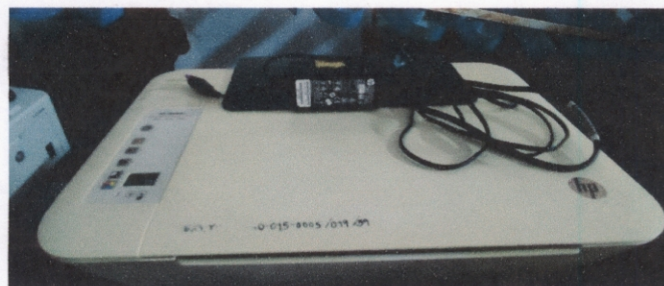
2. เครื่องพิมพ์เอกสาร ยี่ห้อ brother MFC J430W หมายเลขครุภัณฑ์ ศสจ.ชบ. 7440-015-0008/003/56



3. เครื่องพิมพ์เอกสาร ยี่ห้อ brother MFC J430W หมายเลขครุภัณฑ์ ศสจ.ชบ. 7440-015-0004/017/58



4. เครื่องพิมพ์เอกสาร ยี่ห้อ HP DESKJET INK ADVANTAGE2545 หมายเลขครุภัณฑ์ ศสจ.ชบ. 7440-015-0005/019/59



## ภาพถ่ายครุภัณฑ์จำหน่าย ปีงบประมาณ 2568

5. เครื่องพิมพ์เอกสาร ยี่ห้อ Fuji Xerox color CP115w หมายเลขครุภัณฑ์ สตจ.ชบ. 7440-015-0005/023/60



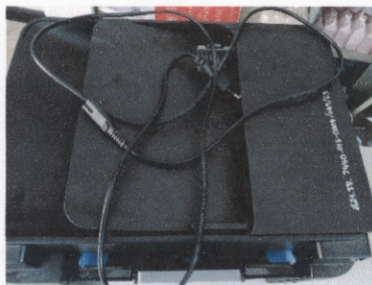
6. เครื่องพิมพ์เอกสาร ยี่ห้อ EPSON L5290 หมายเลขครุภัณฑ์ สตจ.ชบ. 7440-015-0004/046/65



7. เครื่องพิมพ์เอกสาร ยี่ห้อ EPSON L5290 หมายเลขครุภัณฑ์ สตจ.ชบ. 7440-015-0004/047/65



8. เครื่องพิมพ์เอกสาร ยี่ห้อ EPSON L5290 หมายเลขครุภัณฑ์ สตจ.ชบ. 7440-015-0004/049/65



## ภาพถ่ายครุภัณฑ์จำหน่าย ปีงบประมาณ 2568

9. เครื่องพิมพ์เอกสาร ยี่ห้อ HP Laser Jet Pro M203dw หมายเลขครุภัณฑ์ สตจ.ชบ. 7440-015-0004/061/65



10. เครื่องพิมพ์เอกสาร ยี่ห้อ HP Laser Jet Pro M203dw หมายเลขครุภัณฑ์ สตจ.ชบ. 7440-015-0004/064/65



11. เครื่องพิมพ์เอกสาร ยี่ห้อ HP Laser Jet Pro M203dw หมายเลขครุภัณฑ์ สตจ.ชบ. 7440-015-0004/065/65

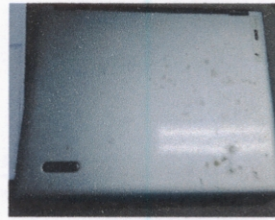


12. เครื่องพิมพ์เอกสาร ยี่ห้อ EPSON L1300 หมายเลขครุภัณฑ์ สตจ.ชบ. 7440-001-0007/246/59



## ภาพถ่ายครุภัณฑ์จำหน่าย ปีงบประมาณ 2568

13. คอมพิวเตอร์พกพา ยี่ห้อ ACER TRAVEMATE หมายเลขครุภัณฑ์ สตจ.ชบ. 7440-012-0001/035/48



14. คอมพิวเตอร์พกพา ยี่ห้อ ASUS หมายเลขครุภัณฑ์ สตจ.ชบ. 7440-012-0001/051/54



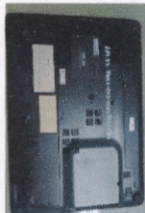
15. คอมพิวเตอร์พกพา ยี่ห้อ HP หมายเลขครุภัณฑ์ สตจ.ชบ. 7440-012-0001/053/54



16. คอมพิวเตอร์พกพา ยี่ห้อ ASUS หมายเลขครุภัณฑ์ สตจ.ชบ. 7440-012-0001/057/56



17. คอมพิวเตอร์พกพา ยี่ห้อ ASUS หมายเลขครุภัณฑ์ สตจ.ชบ. 7440-012-0001/061/56

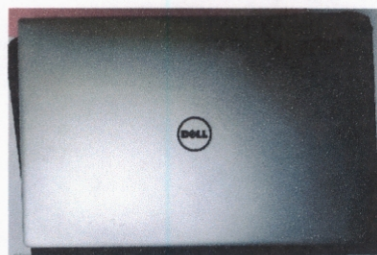


ภาพถ่ายครุภัณฑ์จำหน่าย ปีงบประมาณ 2568

18. คอมพิวเตอร์พกพา ยี่ห้อ DELL รุ่น XPS13 หมายเลขครุภัณฑ์ สสจ.ชบ. 7440-012-0001/78/58



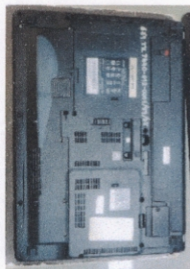
19. คอมพิวเตอร์พกพา ยี่ห้อ DELL รุ่น XPS13 หมายเลขครุภัณฑ์ สสจ.ชบ. 7440-012-0001/80/58



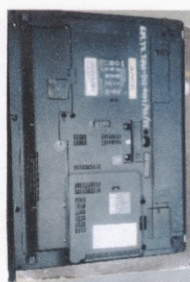
20. คอมพิวเตอร์พกพา ยี่ห้อ DELL รุ่น XPS13 หมายเลขครุภัณฑ์ สสจ.ชบ. 7440-012-0001/86/58



21. คอมพิวเตอร์พกพา ยี่ห้อ ACER รุ่น Travelmate P643M หมายเลขครุภัณฑ์ สสจ.ชบ. 7440-012-0001/89/58



22. คอมพิวเตอร์พกพา ยี่ห้อ ACER รุ่น Travelmate P643M หมายเลขครุภัณฑ์ สสจ.ชบ. 7440-012-0001/90/58

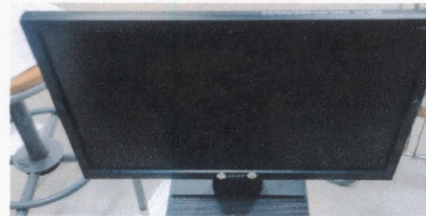
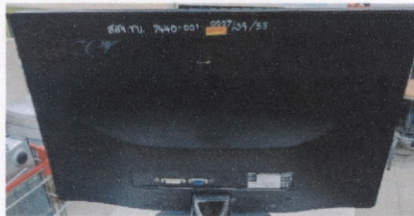


ภาพถ่ายครุภัณฑ์จำหน่าย ปีงบประมาณ 2568

23. จอคอมพิวเตอร์ ยี่ห้อ ACER LED 19" หมายเลขครุภัณฑ์ สตจ.ชบ. 7440-011-0004/003/52



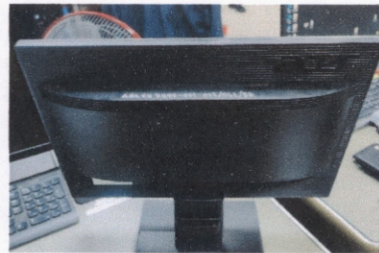
24. จอคอมพิวเตอร์ ยี่ห้อ ACER หมายเลขครุภัณฑ์ สตจ.ชบ. 7440-001-0007/39/55



25. เครื่องคอมพิวเตอร์ ยี่ห้อ ACER Aspire หมายเลขครุภัณฑ์ สตจ.ชบ. 7440-001-0002/060/55



26. จอคอมพิวเตอร์ ยี่ห้อ ACER VERITON M2611G หมายเลขครุภัณฑ์ สตจ.ชบ. 7440-001-002/062/56



27. เครื่องคอมพิวเตอร์ ยี่ห้อ ACER รุ่น M2611G หมายเลขครุภัณฑ์ สตจ.ชบ. 7440-001-0002/071/56



## ภาพถ่ายครุภัณฑ์จำหน่าย ปีงบประมาณ 2568

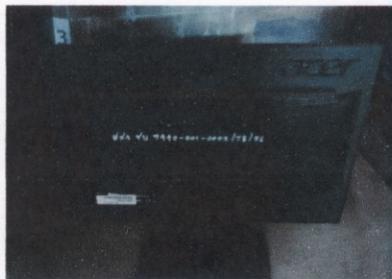
28. เครื่องคอมพิวเตอร์+จอ ยี่ห้อ ACER รุ่น M2611G หมายเลขครุภัณฑ์ สตจ.ชบ. 7440-001-002/074/56



29. เครื่องคอมพิวเตอร์+จอ ยี่ห้อ ACER รุ่น M2611G หมายเลขครุภัณฑ์ สตจ.ชบ. 7440-001-002/075/56



30. จอคอมพิวเตอร์ ยี่ห้อ ACER VERITON M2611G หมายเลขครุภัณฑ์ สตจ.ชบ. 7440-001-0002/78/56



31. จอคอมพิวเตอร์ ยี่ห้อ ACER VERITON M2611G หมายเลขครุภัณฑ์ สตจ.ชบ. 7440-001-002/082/56

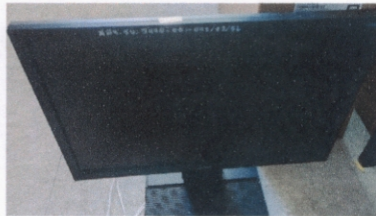


ภาพถ่ายครุภัณฑ์จำหน่าย ปีงบประมาณ 2568

32. เครื่องคอมพิวเตอร์+จอ ยี่ห้อ ACER VERITON M2611G หมายเลขครุภัณฑ์ สสจ.รบ. 7440-001-002/86/56



33. เครื่องคอมพิวเตอร์+จอ ยี่ห้อ ACER VERITON M2611G หมายเลขครุภัณฑ์ สสจ.รบ. 7440-001-0002/89/56



34. เครื่องคอมพิวเตอร์+จอ ยี่ห้อ ACER VERITON M2611G หมายเลขครุภัณฑ์ สสจ.รบ. 7440-001-0002/90/56



35. เครื่องคอมพิวเตอร์+จอ ยี่ห้อ ACER VERITON M2611G หมายเลขครุภัณฑ์ สสจ.รบ. 7440-001-0002/94/56



## ภาพถ่ายครุภัณฑ์จำหน่าย ปีงบประมาณ 2568

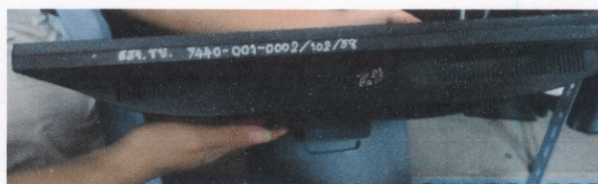
36. จอคอมพิวเตอร์ ยี่ห้อ ACER X2611G หมายเลขครุภัณฑ์ สจจ.ชบ. 7440-001-0002/98/56



37. จอคอมพิวเตอร์ ยี่ห้อ ACER รุ่น M2630G หมายเลขครุภัณฑ์ สจจ.ชบ. 7440-001-0002/101/58



38. จอคอมพิวเตอร์ ยี่ห้อ ACER รุ่น M2630G หมายเลขครุภัณฑ์ สจจ.ชบ. 7440-001-0002/102/58



39. เครื่องคอมพิวเตอร์+จอ ยี่ห้อ ACER หมายเลขครุภัณฑ์ สจจ.ชบ. 7440-001-0002/104/58



40. เครื่องคอมพิวเตอร์+จอ ยี่ห้อ ACER รุ่น M2630G หมายเลขครุภัณฑ์ สจจ.ชบ. 7440-001-0002/105/58



## ภาพถ่ายครุภัณฑ์จำหน่าย ปีงบประมาณ 2568

41. เครื่องคอมพิวเตอร์ ยี่ห้อ ACER รุ่น M2630G หมายเลขครุภัณฑ์ สสจ.ชบ. 7440-001-0002/112/58



42. เครื่องคอมพิวเตอร์+จอ ยี่ห้อ ACER รุ่น M2630G หมายเลขครุภัณฑ์ สสจ.ชบ. 7440-001-0002/114/58



43. จอคอมพิวเตอร์ ยี่ห้อ ACER รุ่น M2630G หมายเลขครุภัณฑ์ สสจ.ชบ. 7440-001-0002/123/58



44. จอคอมพิวเตอร์ ยี่ห้อ ACER รุ่น M2630G หมายเลขครุภัณฑ์ สสจ.ชบ. 7440-001-0002/126/58



## ภาพถ่ายครุภัณฑ์จำหน่าย ปีงบประมาณ 2568

45. เครื่องคอมพิวเตอร์+จอ ยี่ห้อ ACER รุ่น M2630G หมายเลขครุภัณฑ์ สสจ.ชบ. 7440-001-0002/127/58



46. เครื่องคอมพิวเตอร์+จอ ยี่ห้อ ACER รุ่น M2630G หมายเลขครุภัณฑ์ สสจ.ชบ. 7440-001-0002/129/58



47. เครื่องคอมพิวเตอร์+จอ ยี่ห้อ ACER รุ่น M2630G หมายเลขครุภัณฑ์ สสจ.ชบ. 7440-001-0002/130/58



48. จอคอมพิวเตอร์ ยี่ห้อ ACER รุ่น M2630G หมายเลขครุภัณฑ์ สสจ.ชบ. 7440-001-0002/134/58



49. เครื่องคอมพิวเตอร์+จอ ยี่ห้อ ACER รุ่น M2630G หมายเลขครุภัณฑ์ สสจ.ชบ. 7440-001-0002/136/58



## ภาพถ่ายครุภัณฑ์จำหน่าย ปีงบประมาณ 2568

50. เครื่องคอมพิวเตอร์+จอ ยี่ห้อ ACER รุ่น M2630G หมายเลขครุภัณฑ์ สสจ.ชบ. 7440-001-0002/137/58



51. เครื่องคอมพิวเตอร์+จอ ยี่ห้อ ACER หมายเลขครุภัณฑ์ สสจ.ชบ. 7440-001-0002/140/58



52. เครื่องคอมพิวเตอร์+จอ ยี่ห้อ ACER หมายเลขครุภัณฑ์ สสจ.ชบ. 7440-001-0002/142/58



53. จอคอมพิวเตอร์ ยี่ห้อ ACER รุ่น M2630G หมายเลขครุภัณฑ์ สสจ.ชบ. 7440-001-0002/145/58

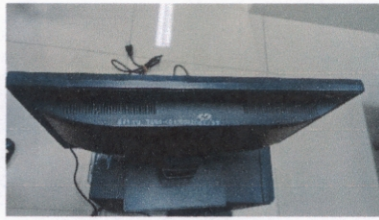


54. จอคอมพิวเตอร์ ยี่ห้อ ACER รุ่น M2630G หมายเลขครุภัณฑ์ สสจ.ชบ. 7440-001-0002/150/58



## ภาพถ่ายครุภัณฑ์จำหน่าย ปีงบประมาณ 2568

55. จอคอมพิวเตอร์ ยี่ห้อ ACER รุ่น M2630G หมายเลขครุภัณฑ์ สสจ.ชบ. 7440-001-0002/152/58



56. เครื่องคอมพิวเตอร์ ยี่ห้อ ACER รุ่น M2640G หมายเลขครุภัณฑ์ สสจ.ชบ. 7440-001-0002/153/60



57. จอคอมพิวเตอร์ ยี่ห้อ ACER รุ่น M2640G หมายเลขครุภัณฑ์ สสจ.ชบ. 7440-001-0002/159/60



58. จอคอมพิวเตอร์ ยี่ห้อ ACER รุ่น M2640G หมายเลขครุภัณฑ์ สสจ.ชบ. 7440-001-0002/165/60



59. เครื่องคอมพิวเตอร์ ยี่ห้อ ACER รุ่น M2640G หมายเลขครุภัณฑ์ สสจ.ชบ. 7440-001-0002/171/60

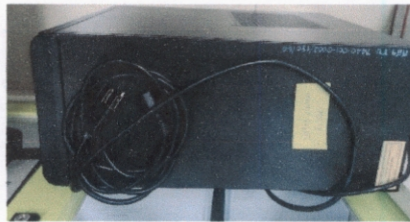


## ภาพถ่ายครุภัณฑ์จำหน่าย ปีงบประมาณ 2568

60. เครื่องคอมพิวเตอร์ ยี่ห้อ ACER รุ่น M2640G หมายเลขครุภัณฑ์ สตจ.ชบ. 7440-001-0002/175/60



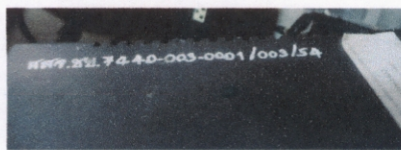
61. เครื่องคอมพิวเตอร์ ยี่ห้อ ACER รุ่น M2640G หมายเลขครุภัณฑ์ สตจ.ชบ. 7440-001-0002/180/60



62. เครื่องสำรองไฟ ยี่ห้อ SYNDOME 750 VA หมายเลขครุภัณฑ์ สตจ.ชบ. 7440-001-0006/42/53



63. เครื่องสำรองไฟ ยี่ห้อ SYNDOME 800 VA หมายเลขครุภัณฑ์ สตจ.ชบ. 7440-003-0001/003/54

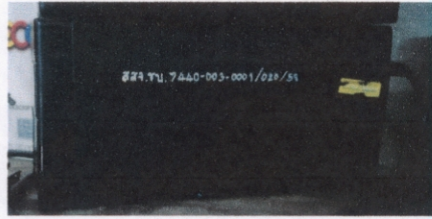


64. เครื่องสำรองไฟ ยี่ห้อ SYNDOME Icon 800 VA หมายเลขครุภัณฑ์ สตจ.ชบ. 7440-003-0001/013/58



## ภาพถ่ายครุภัณฑ์จำหน่าย ปีงบประมาณ 2568

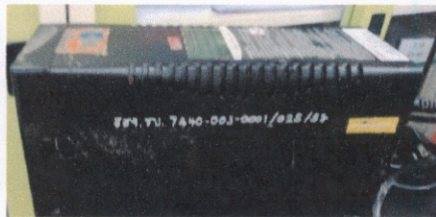
65.เครื่องสำรองไฟ ยี่ห้อ SYNDOME Icon 800 VA หมายเลขครุภัณฑ์ สสจ.ชบ. 7440-003-0001/020/58



66.เครื่องสำรองไฟ ยี่ห้อ SYNDOME Icon 800 VA หมายเลขครุภัณฑ์ สสจ.ชบ. 7440-003-0001/023/58



67.เครื่องสำรองไฟ ยี่ห้อ SYNDOME Icon 800 VA หมายเลขครุภัณฑ์ สสจ.ชบ. 7440-003-0001/025/58



68.เครื่องสำรองไฟ ยี่ห้อ SYNDOME Icon 800 VA หมายเลขครุภัณฑ์ สสจ.ชบ. 7440-003-0001/028/58



69.เครื่องสำรองไฟ ยี่ห้อ SYNDOME Icon 800 VA หมายเลขครุภัณฑ์ สสจ.ชบ. 7440-003-0001/038/58



## ภาพถ่ายครุภัณฑ์จำหน่าย ปีงบประมาณ 2568

70.เครื่องสำรองไฟ ยี่ห้อ SYNDOME Icon 800 VA หมายเลขครุภัณฑ์ สสจ.ชบ. 7440-003-0001/040/58



71.เครื่องสำรองไฟ ยี่ห้อ SYNDOME Icon 800 VA หมายเลขครุภัณฑ์ สสจ.ชบ. 7440-003-0001/045/58



72.เครื่องสำรองไฟ ยี่ห้อ SYNDOME Icon 800 VA หมายเลขครุภัณฑ์ สสจ.ชบ. 7440-003-0001/049/58



73.เครื่องสำรองไฟ ยี่ห้อ SYNDOME Icon 800 VA หมายเลขครุภัณฑ์ สสจ.ชบ. 7440-003-0001/056/58

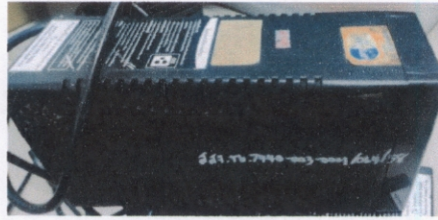


74.เครื่องสำรองไฟ ยี่ห้อ SYNDOME Icon 800 VA หมายเลขครุภัณฑ์ สสจ.ชบ. 7440-003-0001/058/58



## ภาพถ่ายครุภัณฑ์จำหน่าย ปีงบประมาณ 2568

75.เครื่องสำรองไฟ ยี่ห้อ SYNDOME Icon 800 VA หมายเลขครุภัณฑ์ สตจ.ชบ. 7440-003-0001/064/58



76.เครื่องสำรองไฟ ยี่ห้อ SYNDOME Icon 800i หมายเลขครุภัณฑ์ สตจ.ชบ. 7440-003-0001/100/60



77.เครื่องสำรองไฟ หมายเลขครุภัณฑ์ สตจ.ชบ. 7440-003-0006/081



78.เก้าอี้ล้อเลื่อน หมายเลขครุภัณฑ์ สตจ.ชบ. 7110-006-0003/013/54



79.เก้าอี้ล้อเลื่อน หมายเลขครุภัณฑ์ สตจ.ชบ. 7110-006-0026/021



ภาพถ่ายครุภัณฑ์จำหน่าย ปีงบประมาณ 2568

80.เก้าอี้ล้อเลื่อน หมายเลขครุภัณฑ์ ศสจ.ชบ. 7110-006-0026/023/38



81.เก้าอี้ล้อเลื่อน หมายเลขครุภัณฑ์ รพ.อ่าวอุดม 7110-006-0018/53/43



82.เก้าอี้ล้อเลื่อน หมายเลขครุภัณฑ์ รพ.ชลบุรี 7110-006-0021/73/36



83.เก้าอี้ล้อเลื่อน หมายเลขครุภัณฑ์ รพ.อ่าวอุดม 7110-006-0018/90/43



84.เก้าอี้ล้อเลื่อน หมายเลขครุภัณฑ์ ศสจ.ชบ. 7110-006-0026/147/50



## ภาพถ่ายครุภัณฑ์จำหน่าย ปีงบประมาณ 2568

85.เก้าอี้ล้อเลื่อน หมายเลขครุภัณฑ์ ศสจ.ชบ. 7110-006-0026/213/51



86.เก้าอี้ล้อเลื่อน หมายเลขครุภัณฑ์ ศสจ.ชบ. 7110-006-0026/249



87.เก้าอี้ล้อเลื่อน หมายเลขครุภัณฑ์ ศสจ.ชบ. 7110-006-0026/259



88.เก้าอี้ล้อเลื่อน หมายเลขครุภัณฑ์ ศสจ.ชบ. 7110-006-0026/262



89.เก้าอี้ล้อเลื่อน หมายเลขครุภัณฑ์ ศสจ.ชบ. 7110-006-0026/263



ภาพถ่ายครุภัณฑ์จำหน่าย ปีงบประมาณ 2568

90.เก้าอี้ล้อเลื่อน หมายเลขครุภัณฑ์ ศสจ.ชบ. 7110-006-0026/282/56



91.เก้าอี้ล้อเลื่อน หมายเลขครุภัณฑ์ ศสจ.ชบ. 7110-006-0026/351/58



92.เก้าอี้ล้อเลื่อน หมายเลขครุภัณฑ์ ศสจ.ชบ. 7110-006-0026/361/58



93.เก้าอี้ล้อเลื่อน หมายเลขครุภัณฑ์ ศสจ.ชบ. 7110-006-0026/393/58



94.เก้าอี้ล้อเลื่อน หมายเลขครุภัณฑ์ ศสจ.ชบ. 7110-006-0026/414/59



ภาพถ่ายครุภัณฑ์จำหน่าย ปีงบประมาณ 2568

95.เก้าอี้ล้อเลื่อน หมายเลขครุภัณฑ์ สสจ.ชบ. 7110-006-0026/667/60



96.เก้าอี้ล้อเลื่อน หมายเลขครุภัณฑ์ สสจ.ชบ. 7110-006-0026/732/61



97.เก้าอี้ล้อเลื่อน หมายเลขครุภัณฑ์ สสจ.ชบ. 7110-006-0026/738/61



98.เก้าอี้ล้อเลื่อน หมายเลขครุภัณฑ์ สสจ.ชบ. 7110-006-0026/741/61



99.เก้าอี้ล้อเลื่อน หมายเลขครุภัณฑ์ สสจ.ชบ. 7110-006-0026/748/61



## ภาพถ่ายครุภัณฑ์จำหน่าย ปีงบประมาณ 2568

100.เก้าอี้ล้อเลื่อน หมายเลขครุภัณฑ์ สสจ.ชบ. 7110-006-0026/750/61



101.เก้าอี้ล้อเลื่อน หมายเลขครุภัณฑ์ สสจ.ชบ. 7110-006-0026/756/61



102.เก้าอี้ล้อเลื่อน หมายเลขครุภัณฑ์ สสจ.ชบ. 7110-006-0031/001/51



103.เก้าอี้ทันตกรรม หมายเลขครุภัณฑ์ สสจ.ชบ. 6520-007-0005/001/38



104.เก้าอี้ทันตกรรม หมายเลขครุภัณฑ์ สสจ.ชบ. 6520-001-0001/007/38



## ภาพถ่ายครุภัณฑ์จำหน่าย ปีงบประมาณ 2568

105. เครื่องฉายแสง หมายเลขครุภัณฑ์ สสจ.ชบ. 6520-009-0001/001/42



106. เครื่องนึ่งฆ่าเชื้อ หมายเลขครุภัณฑ์ สสจ.ชบ. 6530-003-4423/001



107. เครื่องปั่นนมอัตโนมัติ หมายเลขครุภัณฑ์ สสจ.ชบ. 6520-012-0001/006/41



108. ตู้เหล็ก 15 ลิ้นชัก หมายเลขครุภัณฑ์ สสจ.ชบ. 7110-002-0007/014



109. ตู้โทรศัพท์ไร้สาย หมายเลขครุภัณฑ์ สสจ.ชบ. 5805-001-0004/006/50



110. โทรศัพท์+แฟกซ์ หมายเลขครุภัณฑ์ สสจ.ชบ. 5815-001-0001/009/56

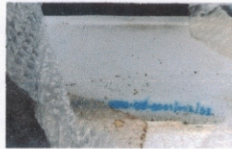


## ภาพถ่ายครุภัณฑ์จำหน่าย ปีงบประมาณ 2568

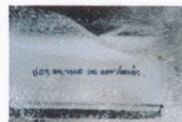
111. ตู้จำหน่ายถุงยาง หยอดเหรียญ หมายเลขครุภัณฑ์ สสจ.ชบ. 7490-015-0001/001/52



112. ตู้จำหน่ายถุงยาง หยอดเหรียญ หมายเลขครุภัณฑ์ สสจ.ชบ. 7490-015-0001/002/52



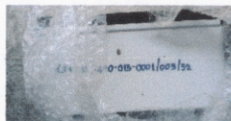
113. ตู้จำหน่ายถุงยาง หยอดเหรียญ หมายเลขครุภัณฑ์ สสจ.ชบ. 7490-015-0001/003/52



114. ตู้จำหน่ายถุงยาง หยอดเหรียญ หมายเลขครุภัณฑ์ สสจ.ชบ. 7490-015-0001/004/52



115. ตู้จำหน่ายถุงยาง หยอดเหรียญ หมายเลขครุภัณฑ์ สสจ.ชบ. 7490-015-0001/005/52



116. ตู้จำหน่ายถุงยาง หยอดเหรียญ หมายเลขครุภัณฑ์ สสจ.ชบ. 7490-015-0001/006/52



117. ตู้จำหน่ายถุงยาง หยอดเหรียญ หมายเลขครุภัณฑ์ สสจ.ชบ. 7490-015-0001/007/52



## ภาพถ่ายครุภัณฑ์จำหน่าย ปีงบประมาณ 2568

118.ตู้จำหน่ายถุงยาง หยอดเหรียญ หมายเลขครุภัณฑ์ สสจ.ชบ. 7490-015-0001/008/52



119.ตู้จำหน่ายถุงยาง หยอดเหรียญ หมายเลขครุภัณฑ์ สสจ.ชบ. 7490-015-0001/009/52



120.ตู้จำหน่ายถุงยาง หยอดเหรียญ หมายเลขครุภัณฑ์ สสจ.ชบ. 7490-015-0001/010/52



121.ตู้จำหน่ายถุงยาง หยอดเหรียญ หมายเลขครุภัณฑ์ สสจ.ชบ. 7490-015-0001/011/52



122.ตู้จำหน่ายถุงยาง หยอดเหรียญ หมายเลขครุภัณฑ์ สสจ.ชบ. 7490-015-0001/012/52



123.ตู้จำหน่ายถุงยาง หยอดเหรียญ หมายเลขครุภัณฑ์ สสจ.ชบ. 7490-015-0001/013/52



124.ตู้จำหน่ายถุงยาง หยอดเหรียญ หมายเลขครุภัณฑ์ สสจ.ชบ. 7490-015-0001/014/52



## ภาพถ่ายครุภัณฑ์จำหน่าย ปีงบประมาณ 2568

125. ตู้จำหน่ายถุงยาง หยอดเหรียญ หมายเลขครุภัณฑ์ สสจ.ชบ. 7490-015-0001/015/52



126. ตู้จำหน่ายถุงยาง หยอดเหรียญ หมายเลขครุภัณฑ์ สสจ.ชบ. 7490-015-0001/016/52



127. ตู้จำหน่ายถุงยาง หยอดเหรียญ หมายเลขครุภัณฑ์ สสจ.ชบ. 7490-015-0001/017/52



128. ตู้จำหน่ายถุงยาง หยอดเหรียญ หมายเลขครุภัณฑ์ สสจ.ชบ. 7490-015-0001/018/52



129. ตู้จำหน่ายถุงยาง หยอดเหรียญ หมายเลขครุภัณฑ์ สสจ.ชบ. 7490-015-0001/019/52



130. ตู้จำหน่ายถุงยาง หยอดเหรียญ หมายเลขครุภัณฑ์ สสจ.ชบ. 7490-015-0001/020/52



## ภาพถ่ายครุภัณฑ์จำหน่าย ปีงบประมาณ 2568

131.ตู้ควบคุมโทรศัพท์ หมายเลขครุภัณฑ์ สสจ.ชบ. 5805-002-0003/001/36



132.ฉากกั้น หมายเลขครุภัณฑ์ สสจ.ชบ. 7230-003-0002/007/51



133.ฉากกั้น หมายเลขครุภัณฑ์ สสจ.ชบ. 7230-003-0002/015/51



134.โต๊ะทำงานไม้ หมายเลขครุภัณฑ์ ว80/39 ค ศูนย์ อย.เขต3



135.โต๊ะทำงานไม้ หมายเลขครุภัณฑ์ สสจ.ชบ.7110-007-0001/005

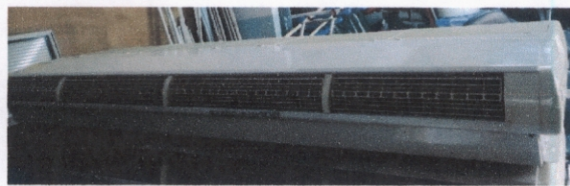


## ภาพถ่ายครุภัณฑ์จำหน่าย ปีงบประมาณ 2568

136. โต๊ะทำงานไม้ หมายเลขครุภัณฑ์ สสจ.ชบ.7110-007-0020/33/50



137. เครื่องปรับอากาศ หมายเลขครุภัณฑ์ สสจ.ชบ.4120-001-0011/025/58



138. เครื่องปรับอากาศ หมายเลขครุภัณฑ์ สสจ.ชบ.4120-001-0011/027/58



139. เครื่องปรับอากาศ หมายเลขครุภัณฑ์ สสจ.ชบ.4120-001-0011/031/58

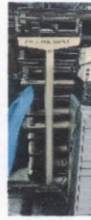


140. ตู้เหล็กเก็บของ หมายเลขครุภัณฑ์ สสจ.ชบ.7110-001-0009/005/41



## ภาพถ่ายครุภัณฑ์จำหน่าย ปีงบประมาณ 2568

141. ตู้เครื่องชั่งน้ำหนัก หมายเลขครุภัณฑ์ สสจ.ชบ.6530-008-0711/001/40



142. ไมค์ประชุม หมายเลขครุภัณฑ์ สสจ.ชบ.5965-001-0003/012/58



143. ไมค์ประชุม หมายเลขครุภัณฑ์ สสจ.ชบ.5965-001-0003/013/58



144. ไมค์ประชุม หมายเลขครุภัณฑ์ สสจ.ชบ.5965-001-0003/014/58



145. ไมค์ประชุม หมายเลขครุภัณฑ์ สสจ.ชบ.5965-001-0003/015/58



ภาพถ่ายครุภัณฑ์จำหน่าย ปีงบประมาณ 2568

146. ไมค์ประชุม หมายเลขครุภัณฑ์ สสจ.ชบ.5965-001-0003/016/58



147. ไมค์ประชุม หมายเลขครุภัณฑ์ สสจ.ชบ.5965-001-0003/017/58



148. ไมค์ประชุม หมายเลขครุภัณฑ์ สสจ.ชบ.5965-001-0003/018/58



149. ไมค์ประชุม หมายเลขครุภัณฑ์ สสจ.ชบ.5965-001-0003/019/58



150. ไมค์ประชุม หมายเลขครุภัณฑ์ สสจ.ชบ.5965-001-0003/020/58



## ภาพถ่ายครุภัณฑ์จำหน่าย ปีงบประมาณ 2568

151. ไมค์ประชุม หมายเลขครุภัณฑ์ สสจ.ชบ.5965-001-0003/021/58



152. ไมค์ประชุม หมายเลขครุภัณฑ์ สสจ.ชบ.5965-001-0003/022/58



153. ไมค์ประชุม หมายเลขครุภัณฑ์ สสจ.ชบ.5965-001-0003/023/58



154. ไมค์ประชุม หมายเลขครุภัณฑ์ สสจ.ชบ.5965-001-0003/024/58



155. ไมค์ประชุม หมายเลขครุภัณฑ์ สสจ.ชบ.5965-001-0003/025/58



156. ไมค์ประชุม หมายเลขครุภัณฑ์ สสจ.ชบ.5965-001-0003/026/58



## ภาพถ่ายครุภัณฑ์จำหน่าย ปีงบประมาณ 2568

157. ไมค์ประชุม หมายเลขครุภัณฑ์ สสจ.ชบ.5965-001-0003/027/58



158. ไมค์ประชุม หมายเลขครุภัณฑ์ สสจ.ชบ.5965-001-0003/028/58



159. ไมค์ประชุม หมายเลขครุภัณฑ์ สสจ.ชบ.5965-001-0003/029/58



160. ไมค์ประชุม หมายเลขครุภัณฑ์ สสจ.ชบ.5965-001-0003/030/58



161. ไมค์ประชุม หมายเลขครุภัณฑ์ สสจ.ชบ.5965-001-0003/031/58



162. ไมค์ประชุม หมายเลขครุภัณฑ์ สสจ.ชบ.5965-001-0003/032/58



## ภาพถ่ายครุภัณฑ์จำหน่าย ปีงบประมาณ 2568

163. ไมค์ประชุม หมายเลขครุภัณฑ์ สตจ.ชบ.5965-001-0003/033/58



164. ไมค์ประชุม หมายเลขครุภัณฑ์ สตจ.ชบ.5965-001-0003/034/58



165. ไมค์ประชุม หมายเลขครุภัณฑ์ สตจ.ชบ.5965-001-0003/035/58



166. ไมค์ประชุม หมายเลขครุภัณฑ์ สตจ.ชบ.5965-001-0003/036/58



167. ไมค์ประชุม หมายเลขครุภัณฑ์ สตจ.ชบ.5965-001-0003/037/58



## ภาพถ่ายครุภัณฑ์จำหน่าย ปีงบประมาณ 2568

168. ไมค์ประชุม หมายเลขครุภัณฑ์ สสจ.ชบ.5965-001-0003/038/58



169. ไมค์ประชุม หมายเลขครุภัณฑ์ สสจ.ชบ.5965-001-0003/039/58



170. ไมค์ประชุม หมายเลขครุภัณฑ์ สสจ.ชบ.5965-001-0003/040/58



171. ไมค์ประชุม หมายเลขครุภัณฑ์ สสจ.ชบ.5965-001-0003/041/58



172. ไมค์ประชุม หมายเลขครุภัณฑ์ สสจ.ชบ.5965-001-0003/042/58



173. ไมค์ประชุม หมายเลขครุภัณฑ์ สสจ.ชบ.5965-001-0003/043/58



## ภาพถ่ายครุภัณฑ์จำหน่าย ปีงบประมาณ 2568

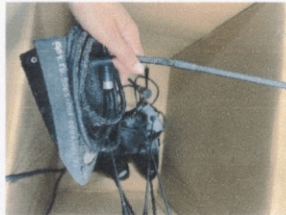
174. ไมค์ประชุม หมายเลขครุภัณฑ์ สสจ.ชบ.5965-001-0003/044/58



175. ไมค์ประชุม หมายเลขครุภัณฑ์ สสจ.ชบ.5965-001-0006/002/53



176. ไมค์ประชุม หมายเลขครุภัณฑ์ สสจ.ชบ.5965-001-0006/003/53



177. ไมค์ประชุม หมายเลขครุภัณฑ์ สสจ.ชบ.5965-001-0006/007/53



178. ไมค์ประชุม หมายเลขครุภัณฑ์ สสจ.ชบ.5965-001-0006/009/53



ภาพถ่ายครุภัณฑ์จำหน่าย ปีงบประมาณ 2568

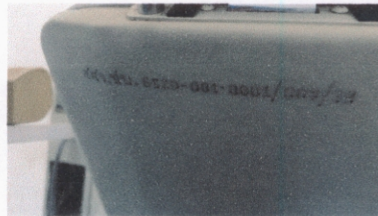
179. ไมค์ประชุม หมายเลขครุภัณฑ์ สสจ.ชบ.5965-001-0006/010/53



180. ไมค์ประชุม หมายเลขครุภัณฑ์ สสจ.ชบ.5965-001-0006/012/53



181. ยูนิคทำฟัน หมายเลขครุภัณฑ์ สสจ.ชบ.6520-001-0001/007/39



รถยนต์นั่งสองตอนทำขบรทุกยี่ห้อ ISUZU

หมายเลขทะเบียน กน 6672 ชบ

