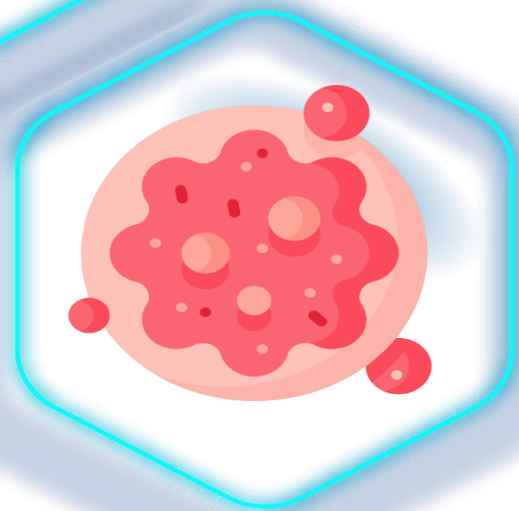
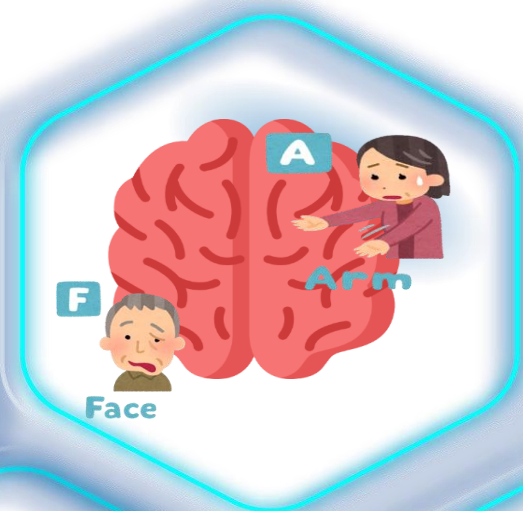
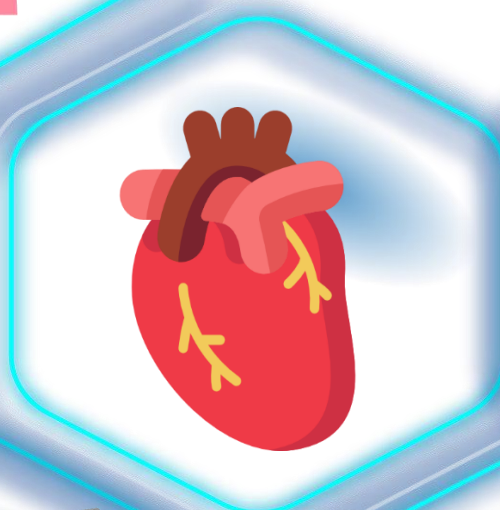


ผลการดำเนินงาน MOU กับโรงพยาบาลรัฐ นอกสังกัดและเอกชน ในกลุ่มโรคที่สำคัญ และ SERVICE PLAN จ.ชลบุรี”



1. สาขาทารกแรกเกิด (Newborn)
2. สาขาโรคหัวใจ (STEMI)
3. สาขาโรคหลอดเลือดสมอง (STROKE)
4. สาขามะเร็ง (CANCER)
5. Trauma
6. เครือข่ายพันธมิตร Refer และ SP จังหวัดชลบุรี

เครือข่ายความร่วมมือ (MOU) ภาครัฐและเอกชน จังหวัดชลบุรี

รพ. สมเด็จพระนางเจ้าสิริกิติ์ **PPCI** : 2567 **26 ราย**
 2568 **8 ราย**
 รพ. สมเด็จพระ ญ ศรีราชา
 รพ. กรุงเทพพพิทยา

CABG 2563-2567
 รวม 534 ราย
 เฉลี่ย 105 ราย/ปี

รพ. พญาไทศรีราชา เริ่ม 2559

*เริ่มผ่าตัดหัวใจได้เองในสิทธิ์ประกันสังคม
 ตั้งแต่วันที่ 16 กันยายน 2567

2566 : **139 ราย**
 • Zone ภูเขา 10 ราย
 • Zone ทะเล 106 ราย
 walk in ในจังหวัด 23 ราย

PPCI 2567 : **83 ราย**
 • Zone ภูเขา 4 ราย
 • Zone ทะเล 50 ราย

2568 : **33 ราย**
 • Zone ทะเล 29 ราย
 walk in ในจังหวัด 4 ราย

Waiting list
 ผ่าตัดหัวใจเฉลี่ยลดลง
 ปัจจุบันอยู่ที่ 57 วัน

รพ.ชลบุรี
 เพิ่ม 7/24

MRI
 Outsource

Newborn

ศูนย์สำรองเตียง

ผลการดำเนินงานความร่วมมือ MT ปี 2567

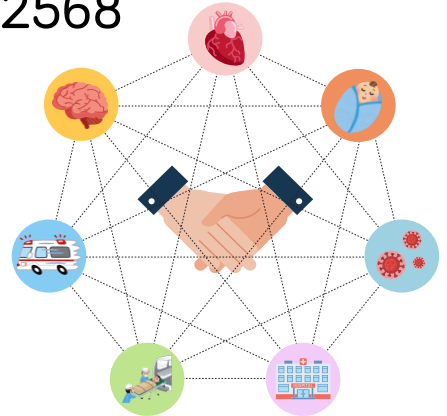
	รพ.กรุงเทพพพิทยา เริ่มปี 2565	รพ.จุฬารัตน์ 3 เริ่มปี 2564
Refer for MT	4	170
MT	2	69
No MT	2	101
% ที่ได้ทำ MT	50	41

Stroke
 (Thrombectomy)

Mammogram

Trauma

รพ. ชลบุรี ทำ MOU กับ รพ.สมิติเวชชลบุรี
 เริ่มดำเนินการเดือนมกราคม 2568
 เฉพาะสิทธิ์ข้าราชการ



รพ. แคนเซอร์โอลิมพ์
 รพ. เฉพาะทางมะเร็ง
 วิทยารามอมตะนคร
 รพ. มะเร็งชลบุรี
 รพ. สมเด็จพระ ญ ศรีราชา

ปี 2568

รพ. ม.บูรพา (Vascular Injury **1 ราย**)
 รพ. สมเด็จพระนางเจ้าสิริกิติ์ (AAA **1 ราย**)

- Vascular Injury
- Abdominal Aortic Aneurysm
- Thoracic Aortic Aneurysm
- Embolization

มีจำนวนผู้ป่วยส่งไปยังศูนย์สำรองเตียงปี 2567 **ทั้งหมด 11 ราย**

รพ. จุฬารัตน์ 3 อินเตอร์ (6 เตียง) **7 ราย**

รพ. กรุงเทพพพิทยา (2 เตียง) **1 ราย** (จากรพ. ชลบุรี)

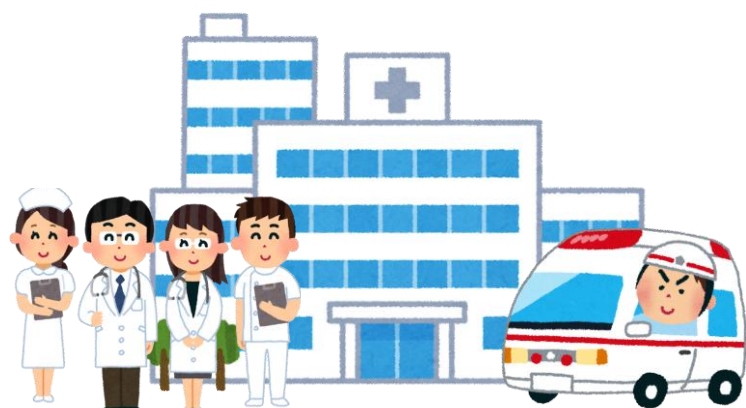
รพ. สุขุมวิท (7 เตียง) **3 ราย** (จากรพ. ชลบุรี+รพ. พณีสันติ)

รพ. สมเด็จพระ ญ ศรีราชา

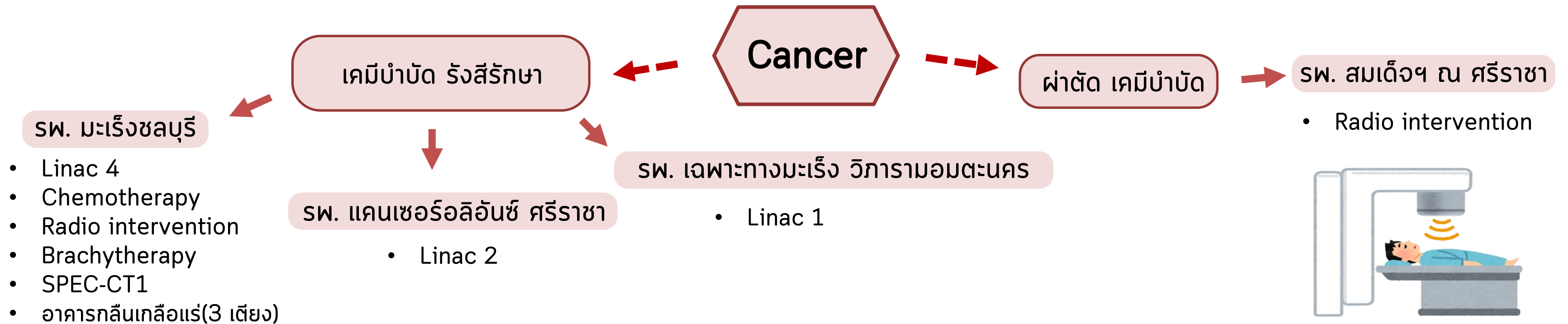
รพ. ม. บูรพา

รพ. สมเด็จพระนางเจ้าสิริกิติ์

รับเฉพาะสิทธิ์ตนเอง



เครือข่ายความร่วมมือ (MOU) ภาครัฐและเอกชน จังหวัดชลบุรี

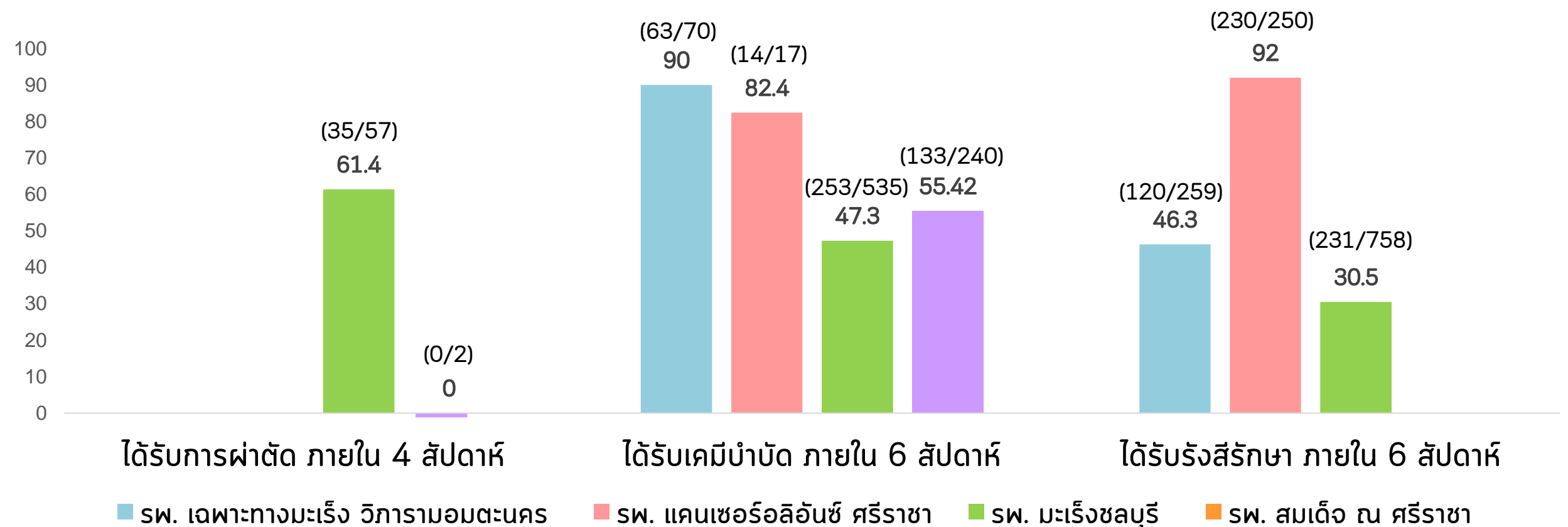


เป้าหมายทั้งจังหวัด ต้องผ่านเกณฑ์ร้อยละ 78

การดำเนินงานจังหวัดชลบุรี ไม่ผ่านเกณฑ์ทั้ง 3 ตัวชี้วัด

1. ได้รับการผ่าตัด ภายใน 4 สัปดาห์ร้อยละ 53.8
2. ได้รับเคมีบำบัด ภายใน 6 สัปดาห์ร้อยละ 60.0
3. ได้รับรังสีรักษา ภายใน 6 สัปดาห์ร้อยละ 58.7

ผลการดำเนินงาน MOU สาขามะเร็ง ปี 2567



เครือข่ายพันธมิตร Refer และ SP จังหวัดชลบุรี (ภาครัฐและภาคเอกชน)

ความร่วมมือเดิม

- จัดประชุมสื่อสารระบบรับ-ส่งต่อโดยมี รพ.สมิติเวช ศรีราชา เป็นผู้จัดประชุมรวมภาครัฐและภาคเอกชน 17 แห่ง ทุก 3 เดือน และมีกิจกรรมกีฬาสัมพันธ์ปีละ 1 ครั้ง



Line กลุ่ม Refer Network ชลบุรี

ความร่วมมือใหม่

- เชิญร่วมเป็นคณะทำงาน Service Plan จังหวัดชลบุรี ปี 2568 สาขา Excellence และกลุ่มโรคที่สำคัญ **จำนวน 24 สาขา** (จาก 26 สาขา) เช่น
 - สาขาโรคหัวใจ : รพ. กรุงเทพพัตยา, รพ. พญาไทศรีราชา, รพ. สมเด็จพระ ญ ศรีราชา
 - สาขาการรกแรกเกิด : รพ. กรุงเทพพัตยา, รพ. สมเด็จพระ ญ ศรีราชา
 - สาขาอุบัติเหตุและฉุกเฉิน : รพ. อากาศเกียรติวงศ์, รพ. ค่ายนวมินทราชินี
 - สาขาการรับบริจาคและปลูกถ่ายอวัยวะ : รพ. สมเด็จพระ ญ ศรีราชา
 - สาขาโรคหลอดเลือดสมอง : รพ.สมิติเวชชลบุรี, รพ. สมิติเวชศรีราชา, รพ. กรุงเทพพัตยา
- ประชุมร่วมกับรพ. ภาคเอกชน เพื่อร่วมกันเก็บข้อมูลผู้ป่วย Stroke ให้เป็นข้อมูลที่แท้จริงของจ. ชลบุรี (เริ่มขอข้อมูล ตั้งแต่ 1 มค. 2568 โดยขอทุกไตรมาส) และแนวทางการส่งต่อ Stroke Fast track ในผู้ป่วยสิทธิ์ประกันสังคมของรพ. เอกชน



- รพ. ชลบุรี ทำ MOU กับ รพ.สมิติเวชชลบุรี ในการทำ Mammogram เริ่มดำเนินการเดือนมกราคม 2568 เฉพาะสิทธิ์ข้าราชการ
- แผนการดำเนินการปี 2568 พัฒนาระบบบริการและปิด GAP แต่ละสาขาในการประชุมคณะทำงาน Service Plan รายสาขา