



สำนักงานสาธารณสุขจังหวัดชลบุรี
CHONBURI PROVINCIAL PUBLIC HEALTH OFFICE

สถานการณ์ระบาดของวิทยาโรคติดต่อ จังหวัดชลบุรี

กลุ่มงานควบคุมโรคติดต่อ

30 กรกฎาคม 2568





สำนักงานสาธารณสุขจังหวัดชลบุรี
CHONBURI PROVINCIAL PUBLIC HEALTH OFFICE

รายงานตรวจสอบข่าวการระบาด (Event base notification) “โรคติดต่อ”



สำนักงานสาธารณสุขจังหวัดชลบุรี
กลุ่มงานควบคุมโรคติดต่อ



Event base notification โรคติดต่อ ข้อมูลตั้งแต่วันที่ 27 มิถุนายน – 30 กรกฎาคม 2568

Summary of the Event base -July 2025 (13 Events)

- **MPOX 4**
- **Legionella 2**
- **DHF (Dead) 1**
- **Diphtheria 1**
- **Measles 2** (Case-based 1/Outbreak 1)
- **Congenital syphilis 1**
- **Gonorrhea (Drug-resistant gonorrhea) 1**
- **HFMD 1** (Outbreak 1)

Event base notification โรคติดต่อ

ข้อมูลตั้งแต่วันที่ 27 มิถุนายน – 30 กรกฎาคม 2568

Disease	Type of Patient	Date of Notification / Report Agency	Laboratory Result	Patient Status
Dengue Hemorrhagic Fever	ยืนยัน	30 มิ.ย. 68 (สว.พนัสนิคม)	IgG : Positive IgM : Positive	เสียชีวิต (27 มิ.ย. 68) (รายที่ 1/68)
Diphtheria	เข้าข่าย (รายที่ 1/68)	7 ก.ค. 68 (สว.พิทยาสัมบุณ)	Culture : <i>Corynebacterium diphtheriae</i>	รักษาหาย
Measles (outbreak)	ยืนยัน (25 ราย)	7 ก.ค. 68 (สว.สมเด็จพระนางเจ้าสิริกิติ์)	IgM : Positive	กำลังรักษา
Congenital syphilis	ยืนยัน (รายที่ 5/68)	7 ก.ค. 68 (สว.พิทยาสัมบุณ)	การก ไม่ได้รับการตรวจ Non Treponemal (RPR/VDRL) อายุครรภ์ที่คลอด 27 สัปดาห์ รก : <i>Treponema pallidum</i> : DETECTED (at cycle threshold (ct) 34.32) มารดา ไม่มีประวัติฟากคอร์ก RPR/VDRL (ระหว่างคลอด) titer 1:32	เสียชีวิต (stillbirth) (5 ก.ค. 68)
Gonorrhea (Drug-resistant gonorrhea)	ยืนยัน (รายที่ 5/68)	7 ก.ค. 68 (สว.พิทยาสัมบุณ)	Azithromycin = Resistance	กำลังรักษา

Event base notification โรคติดต่อ

ข้อมูลตั้งแต่วันที่ 27 มิถุนายน – 30 กรกฎาคม 2568

Disease	Type of Patient	Date of Notification / Report Agency	Laboratory Result	Patient Status
MPOX	ยืนยัน (รายที่ 8/68)	7 ก.ค. 68 (สว.สมเด็จพระ ฐริราช)	Lesion swab : Detected (Clade2) Ct 25.88	กำลังรักษา
Measles	ยืนยัน	8 ก.ค. 68 (สว.พิทยาศึกษา)	IgM : Positive	กำลังรักษา
MPOX	ยืนยัน (รายที่ 9/68)	10 ก.ค. 68 (สว.พิทยาศึกษา)	Lesion swab : West African clade/clade2 (J2I/J2R gene Ct = 13.9) Herpes simplex virus 2 (Ct = 33.0)	กำลังรักษา
Legionella	ยืนยัน (รายที่ 9/68)	12 ก.ค. 68 (สคร.6 ชลบุรี)		รักษาต่างประเทศ (เดนมาร์ก)
MPOX	ยืนยัน (รายที่ 10/68)	14 ก.ค. 68 (สว.พิทยาศึกษา)	Lesion swab : Detected (Clade2) Ct 17.43	กำลังรักษา

Event base notification โรคติดต่อ

ข้อมูลตั้งแต่วันที่ 27 มิถุนายน – 30 กรกฎาคม 2568

Disease	Type of Patient	Date of Notification / Report Agency	Laboratory Result	Patient Status
Legionella	ยืนยัน (รายชื่อ 10/68)	21 ก.ค. 68 (สคร.6 ชลบุรี)		รักษาต่างประเทศ (ฟินแลนด์)
MPOX	ยืนยัน (รายชื่อ 11/68)	21 ก.ค. 68 (สว.สมเด็จพระน. ศรีราชา)	Lesion swab : Detected (Clade2) Ct 19.89	กำลังรักษา
HFMD	สงสัย (22 ราย)	22 ก.ค. 68 (สสอ.ศรีราชา)		กำลังรักษา

Priority Disease (อัตราป่วยสูง)

(ข้อมูลในช่วง 4 สัปดาห์ย้อนหลัง)

โรค	จำนวน ผู้ป่วย	อัตราป่วย (ต่อ 100,000 คน)	จำนวน ผู้เสียชีวิต	อัตราป่วยตาย (ร้อยละ)
Acute Diarrhea	4,971	319.80	-	-
Influenza	2,441	157.05	-	-
COVID-19	1,489	96.66	1	.06
Pneumonia	798	52.89	-	-
Hand Foot Mouth disease	255	34.67	-	-
Food Poisoning	336	21.95	-	-
Syphilis/Congenital syphilis	217	17.83	1	.46
DF/DHF/DSS	220	14.32	1	.45
Chickenpox	77	6.08	-	-
Acute hepatitis B Virus	36	3.89	-	-

ที่มา: การลำดับโรคที่ต้องเฝ้าระวัง โรคที่มีความสำคัญ (Priority Disease) [DOE-Portal](#)
วันที่: 22 มิถุนายน – 19 กรกฎาคม 2568



Priority Disease (อัตราป่วยตายสูง)

(ข้อมูลในช่วง 4 สัปดาห์ย้อนหลัง)

โรค	จำนวนผู้ป่วย (ราย)	อัตราป่วย (ต่อ ปชก. 100,000 คน)	จำนวนผู้เสียชีวิต (ราย)	<u>อัตราป่วยตาย</u> (ร้อยละ)
Syphilis/Congenital syphilis	217	17.83	1	.46
DF/DHF/DSS	220	14.32	1	.45
COVID-19	1,489	96.66	1	.06

ที่มา: การลำดับโรคที่ต้องเฝ้าระวัง โรคที่มีความสำคัญ (Priority Disease) [DOE-Portal](#)
วันที่: 22 มิถุนายน – 19 กรกฎาคม 2568



รายงานสถานการณ์โรคติดต่อ อัตราป่วยสูง 5 อันดับแรก

(ข้อมูลในช่วง 4 สัปดาห์ย้อนหลัง วันที่ 22 มิถุนายน – 19 กรกฎาคม 2568)





Acute Diarrhea

กลุ่มโรค	โรค	เขตสุขภาพ	จังหวัด	อำเภอ	ปี	สัปดาห์	สัญชาติ	กลุ่มอายุ	แผนการรักษา	ลูกกลัย	วัน/สถานที่	ชาย/เพศ	ข้อมูล
(ทั้งหมด)	(หลาย...)	เขตสุขภาพ 6	ชลบุรี	(หลายค่า)	2568	(หลายค่า)	(ทั้งหมด)	(ทั้งหมด)	(ทั้งหมด)	(ทั้งหมด)	(หลาย...)	(ทั้งหมด)	จำนวนผู้...

ผู้ป่วยสงสัยรายใหม่

4,971 ราย (319.803)

อัตราป่วยต่อประชากรแสนคน

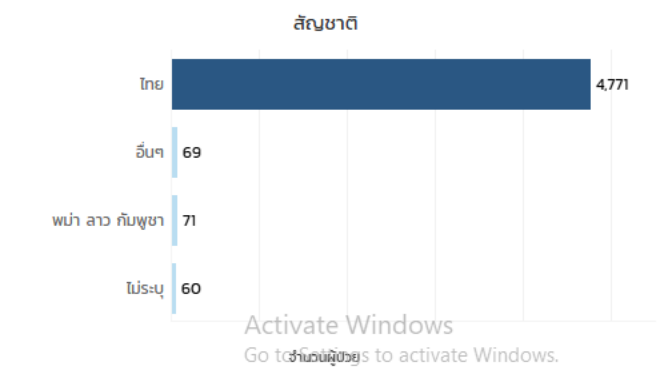
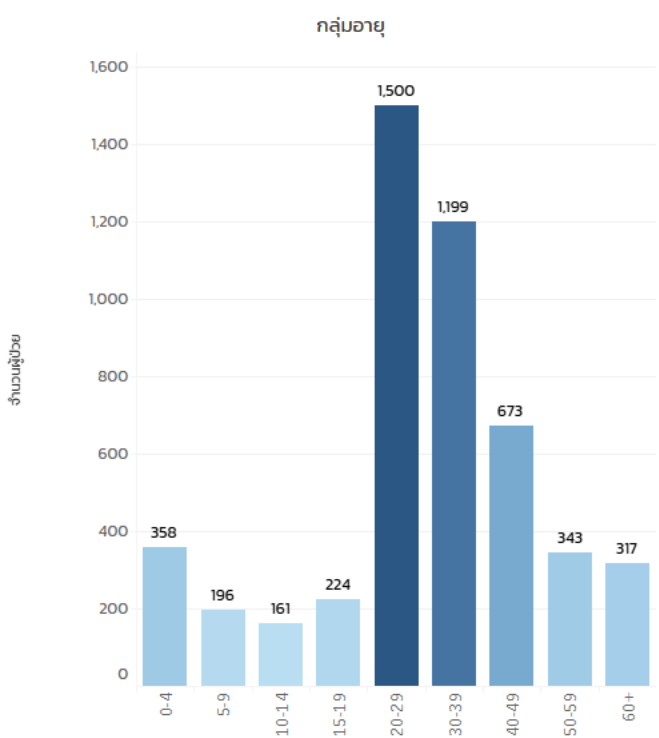
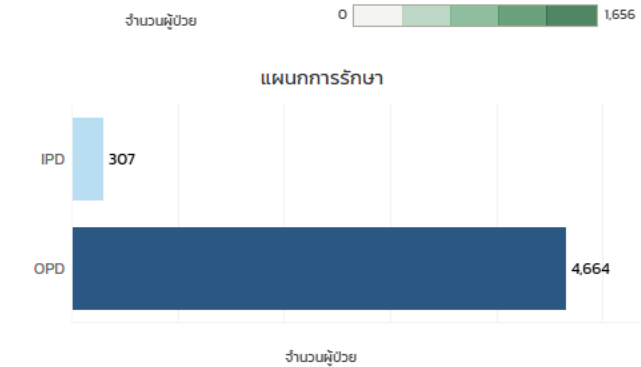
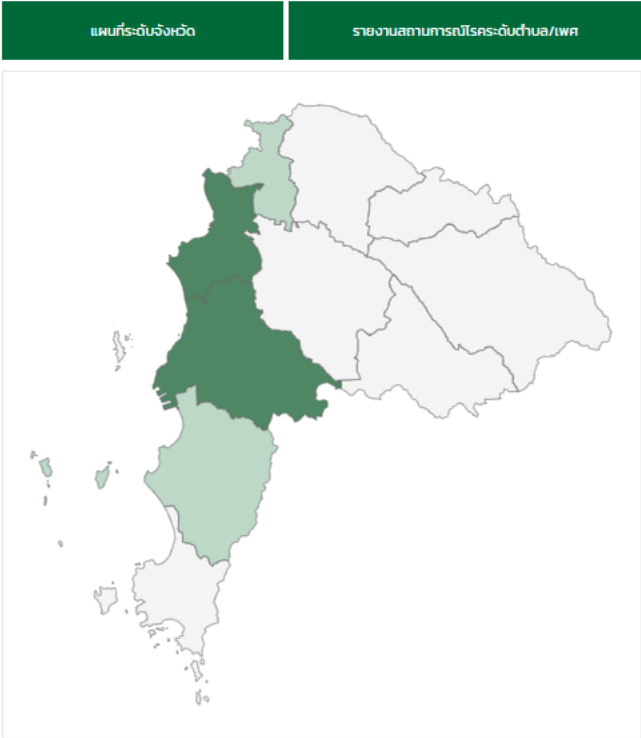
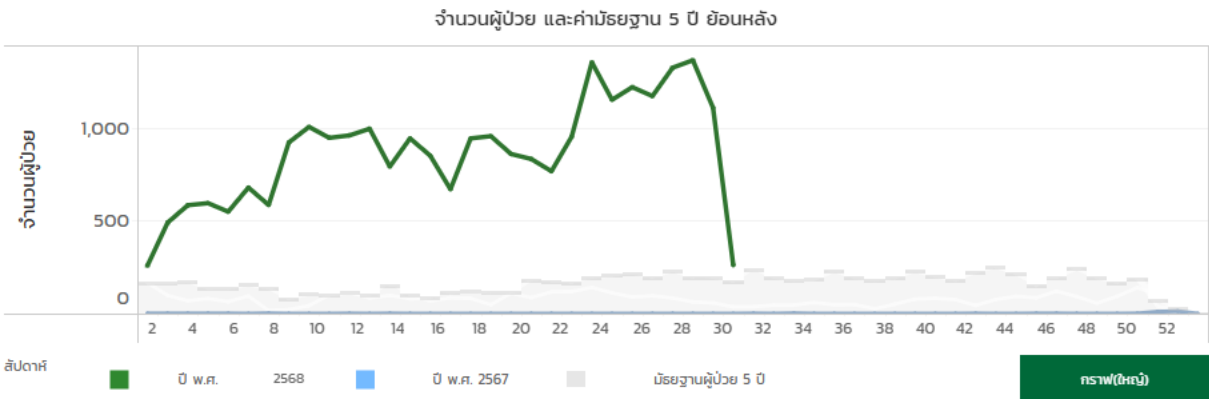
ผู้เสียชีวิตรายใหม่

0 ราย (0)

อัตราตายต่อประชากรแสนคน

เลือกไปกด + **คอลัมน์เขตสุขภาพ** เพื่อเลือกดูข้อมูลจังหวัด และกด + **คอลัมน์จังหวัด** เพื่อดูข้อมูลอำเภอ

เขตสุขภาพ	จังหวัด	อำเภอ	จำนวนผู้ป่วย	อัตราป่วยต่อประชากรแสนคน	จำนวนผู้เสียชีวิต	อัตราตายต่อประชากรแสนคน	อัตราป่วยตาย
เขตสุขภาพ 6	ชลบุรี	เกาะจันทร์	29	75.845	0	0	0.0
		เกาะสีชัง	10	237.869	0	0	0.0
		บ่อทอง	84	172.043	0	0	0.0
		บางละมุง	484	123.061	0	0	0.0
		บ้านบึง	154	142.945	0	0	0.0
		พนัสนิคม	98	79.136	0	0	0.0
		พานทอง	548	722.345	0	0	0.0
		เมืองชลบุรี	1,577	467.371	0	0	0.0
		ศรีราชา	1,656	684.001	0	0	0.0
		สัตหีบ	298	186.389	0	0	0.0
		หนองใหญ่	33	143.572	0	0	0.0





Influenza

กลุ่มโรค	โรค	เขตสุขภาพ	จังหวัด	อำเภอ	ปี	สัปดาห์	สัญชาติ	กลุ่มอายุ	แผนการรักษา	ถูกกัก	วัน/สถานที่	ชาย/แดน	ข้อมูล
(ทั้งหมด)	(หลาย...)	เขตสุขภาพ 6	ชลบุรี	(ทั้งหมด)	2568	(หลายค่า)	(ทั้งหมด)	(ทั้งหมด)	(ทั้งหมด)	(ทั้งหมด)	(หลาย...)	(ทั้งหมด)	จำนวนผู้...

ผู้ป่วยสงสัยรายใหม่

2,441 ราย (157.05)

อัตราป่วยต่อประชากรแสนคน

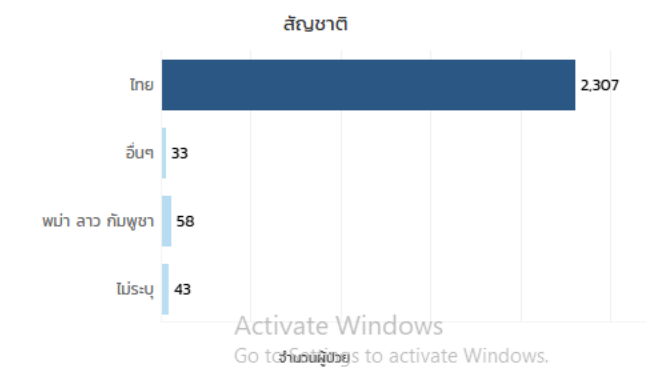
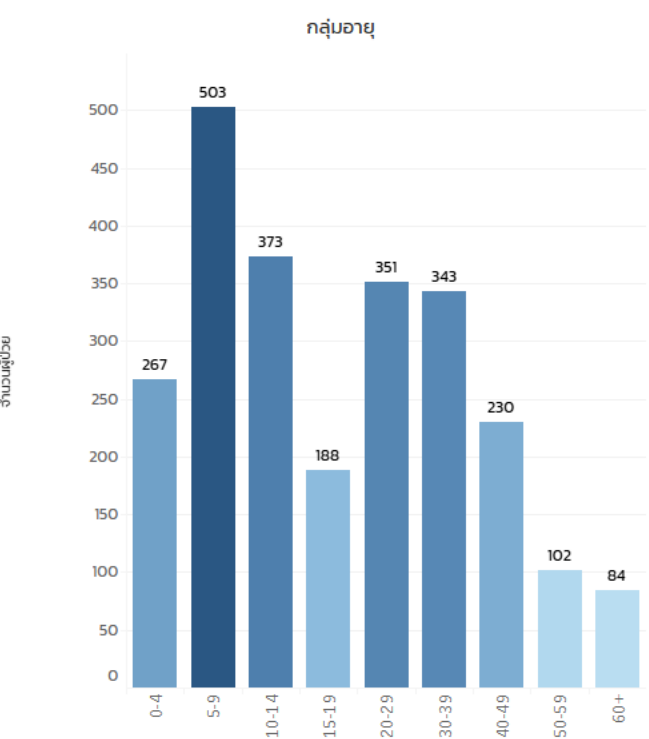
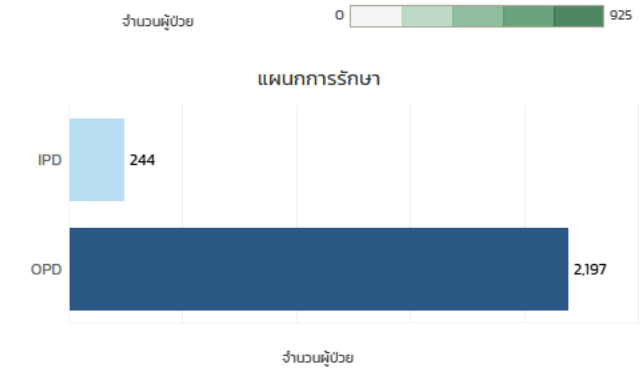
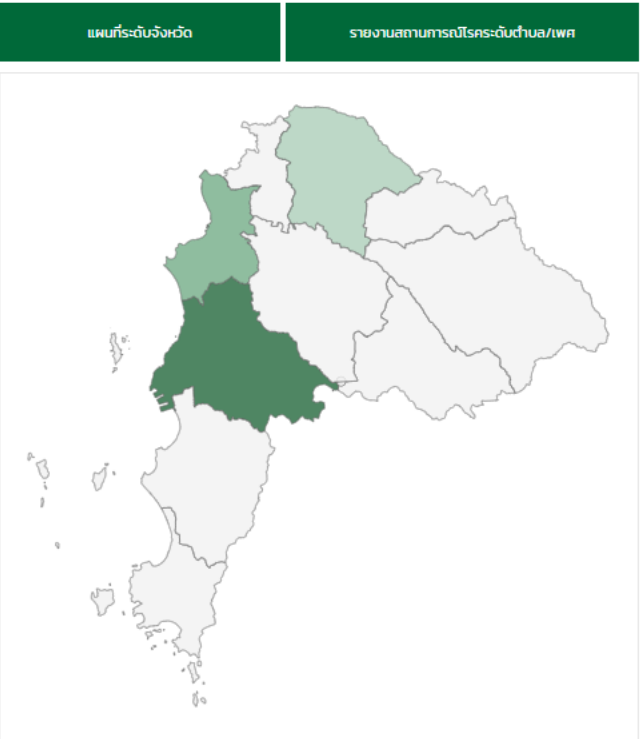
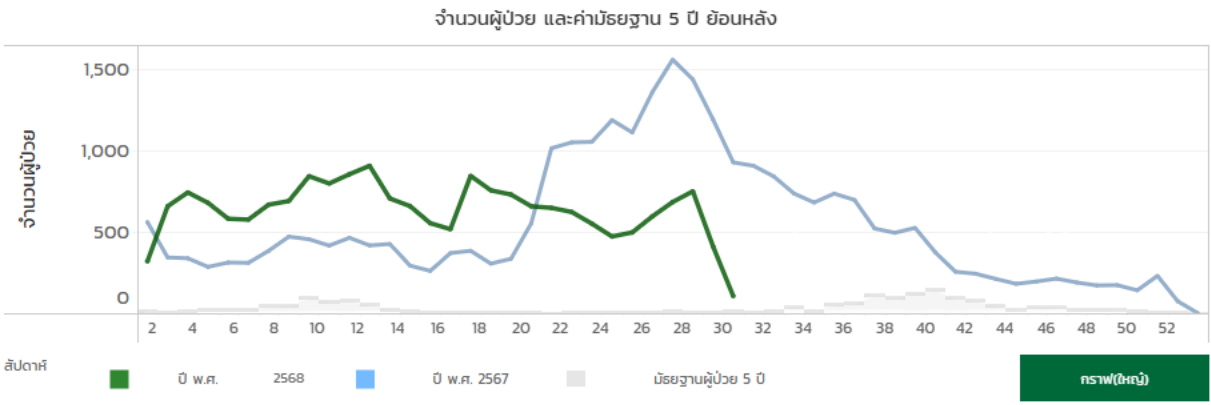
ผู้เสียชีวิตรายใหม่

0 ราย (0)

อัตราตายต่อประชากรแสนคน

เลือกไปกด + **คอลัมน์เขตสุขภาพ** เพื่อเลือกดูข้อมูลจังหวัด และกด + **คอลัมน์จังหวัด** เพื่อดูข้อมูลอำเภอ

เขตสุขภาพ	จังหวัด	อำเภอ	จำนวนผู้ป่วย	อัตราป่วยต่อประชากรแสนคน	จำนวนผู้เสียชีวิต	อัตราตายต่อประชากรแสนคน	อัตราป่วยต...
เขตสุขภาพ 6	ชลบุรี	เกาะจันทร์	36	94.152	0	0	0
		เกาะสีชัง	2	48.804	0	0	0
		บ่อทอง	112	229.391	0	0	0
		บางละมุง	178	45.258	0	0	0
		บ้านบึง	136	126.237	0	0	0
		พนัสนิคม	193	155.849	0	0	0
		พานทอง	182	239.903	0	0	0
		เมืองชลบุรี	517	153.222	0	0	0
		ไม่ระบุ	17		0		0
		ศรีราชา	925	382.066	0	0	0
		สัตหีบ	118	73.805	0	0	0





COVID-19

กลุ่มโรค	โรค	เขตสุขภาพ	จังหวัด	อำเภอ	ปี	สัปดาห์	สัญชาติ	กลุ่มอายุ	แผนการรักษา	ลูกภักดิ์	วัน/สถานที่	ชายแดน	ข้อมูล
(ทั้งหมด)	(หลาย...)	เขตสุขภาพ 6	ชลบุรี	(หลายค่า)	2568	(หลายค่า)	(ทั้งหมด)	(ทั้งหมด)	(ทั้งหมด)	(ทั้งหมด)	(หลาย...)	(ทั้งหมด)	จำนวนผู้...

ผู้ป่วยสงสัยรายใหม่

1,489 ราย

(96.666)

อัตราป่วยต่อประชากรแสนคน

ผู้เสียชีวิตรายใหม่

1 ราย

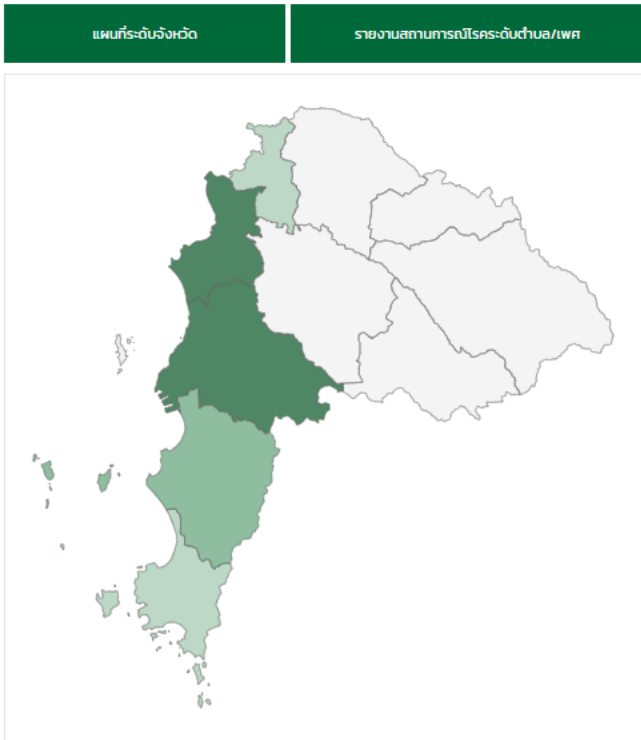
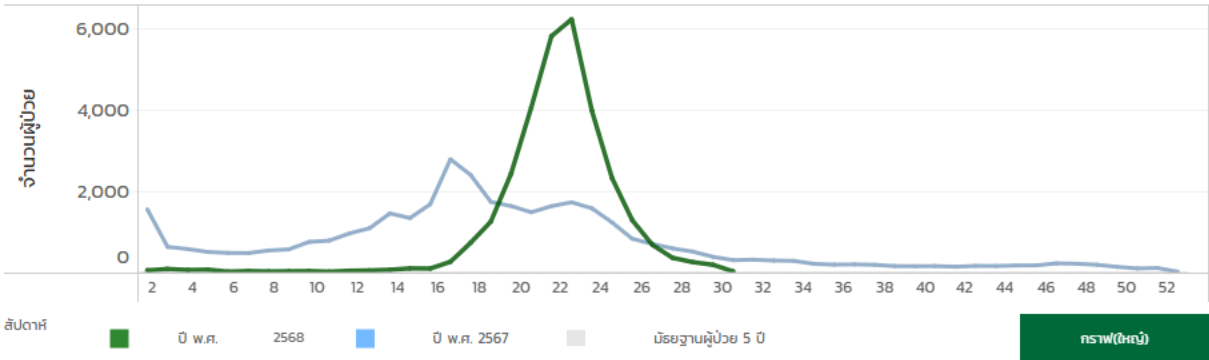
(0.065)

อัตราตายต่อประชากรแสนคน

เลือกไปกด + **คอลัมน์เขตสุขภาพ** เพื่อเลือกดูข้อมูลจังหวัด และกด + **คอลัมน์จังหวัด** เพื่อดูข้อมูลอำเภอ

เขตสุขภาพ	จังหวัด	อำเภอ	จำนวนผู้ป่วย	อัตราป่วยต่อประชากรแสนคน	จำนวนผู้เสียชีวิต	อัตราตายต่อประชากรแสนคน	อัตราป่วยตาย
เขตสุขภาพ 6	ชลบุรี	เกาะจันทร์	16	44.415	0	0	0.0
		เกาะสีชัง	3	176.263	0	0	0.0
		บ่อทอง	38	77.829	0	0	0.0
		บางละมุง	229	58.225	0	0	0.0
		บ้านบึง	88	86.737	0	0	0.0
		พนัสนิคม	40	32.3	0	0	0.0
		พานทอง	102	134.451	0	0	0.0
		เมืองชลบุรี	358	106.1	0	0	0.0
		ศรีราชา	447	184.631	1	0.413	0.0
		สัตหีบ	155	96.947	0	0	0.0
		หนองใหญ่	13	65.202	0	0	0.0

จำนวนผู้ป่วย และค่าเบี่ยงฐาน 5 ปี ย้อนหลัง

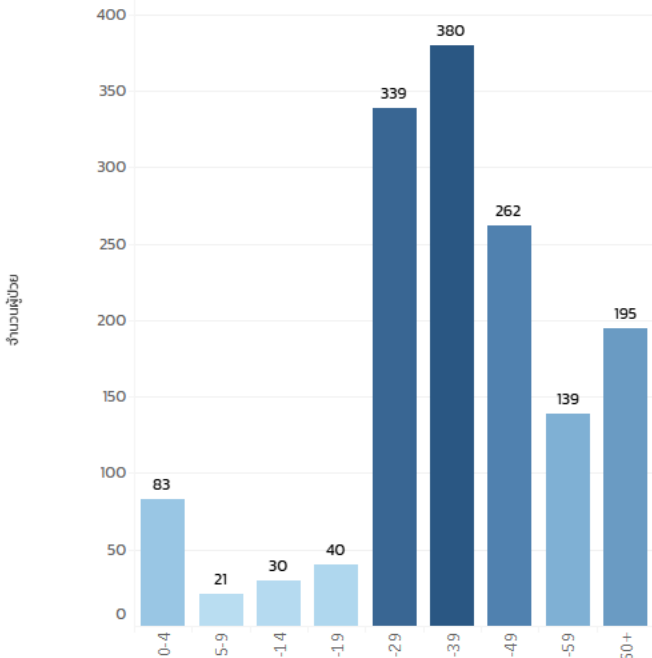


จำนวนผู้ป่วย 0 447

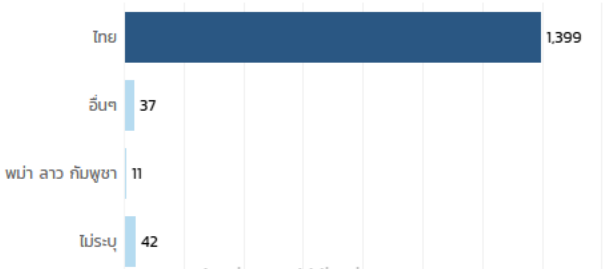
แผนการรักษา



กลุ่มอายุ



สัญชาติ



Activate Windows
Go to Settings to activate Windows.



Pneumonia

กลุ่มโรค	โรค	เขตสุขภาพ	จังหวัด	อำเภอ	ปี	สัปดาห์	สัญชาติ	กลุ่มอายุ	แผนการรักษา	ถูกกัก	วัน/สถานที่	ชาย/เพศ	ข้อมูล
(ทั้งหมด)	(หลาย...)	เขตสุขภาพ 6	ชลบุรี	(หลายค่า)	2568	(หลายค่า)	(ทั้งหมด)	(ทั้งหมด)	(ทั้งหมด)	(ทั้งหมด)	(หลาย...)	(ทั้งหมด)	จำนวนผู้...

ผู้ป่วยสงสัยรายใหม่

798 ราย (52.898)

อัตราป่วยต่อประชากรแสนคน

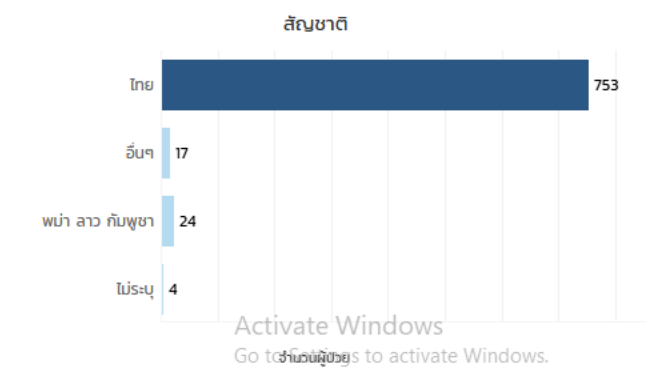
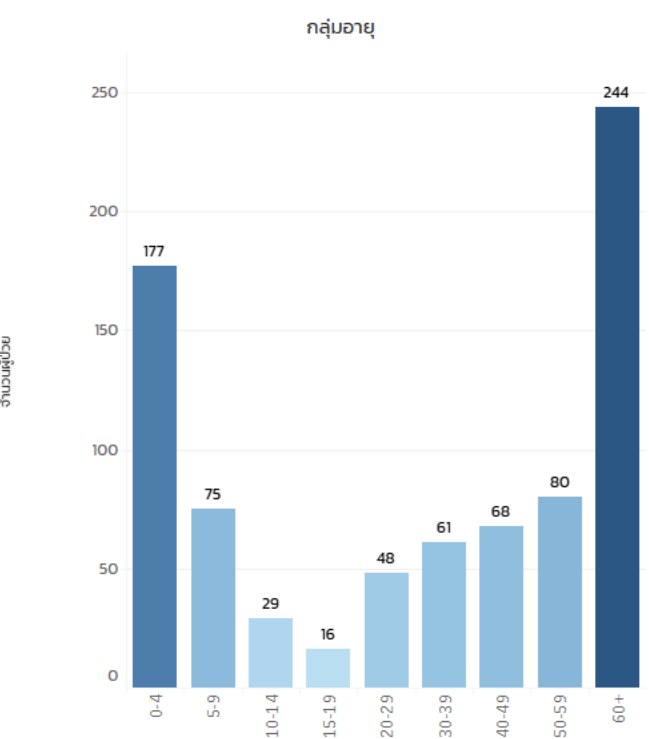
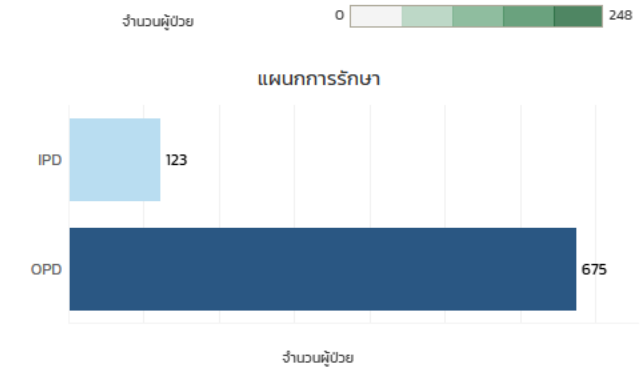
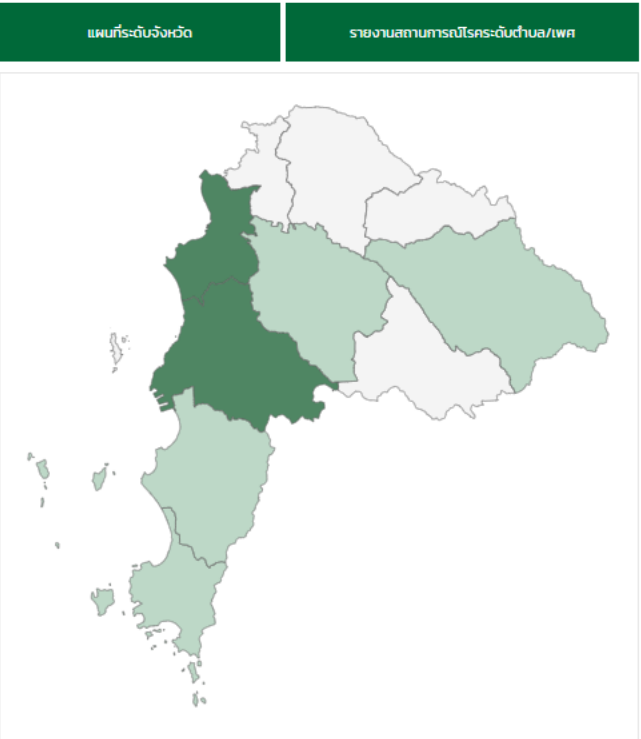
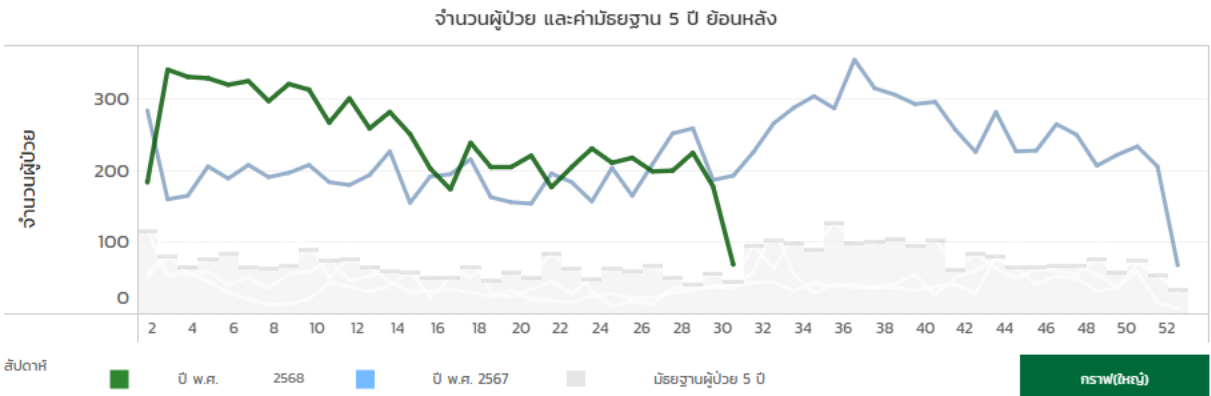
ผู้เสียชีวิตรายใหม่

0 ราย (0)

อัตราตายต่อประชากรแสนคน

เลือกไปกด + **คอลัมน์เขตสุขภาพ** เพื่อเลือกดูข้อมูลจังหวัด และกด + **คอลัมน์จังหวัด** เพื่อดูข้อมูลอำเภอ

เขตสุขภาพ	จังหวัด	อำเภอ	จำนวนผู้ป่วย	อัตราป่วยต่อประชากรแสนคน	จำนวนผู้เสียชีวิต	อัตราตายต่อประชากรแสนคน	อัตราป่วยตาย
เขตสุขภาพ 6	ชลบุรี	เกาะจันทร์	5	18.935	0	0	0.0
		เกาะสีชัง	3	319.149	0	0	0.0
		บ่อทอง	62	126.984	0	0	0.0
		บางละมุง	59	16.134	0	0	0.0
		บ้านบึง	62	57.549	0	0	0.0
		พนัสนิคม	30	24.225	0	0	0.0
		พานทอง	40	52.726	0	0	0.0
		เมืองชลบุรี	218	64.608	0	0	0.0
		ศรีราชา	248	102.435	0	0	0.0
		สัตหีบ	65	40.655	0	0	0.0
		หนองใหญ่	6	30.211	0	0	0.0





กลุ่มโรค	โรค	เขตสุขภาพ	จังหวัด	อำเภอ	ปี	สัปดาห์	สัญชาติ	กลุ่มอายุ	แผนการรักษา	ลูกกัก	วัน/สถานที่	ชาย/หญิง	ข้อมูล
(ทั้งหมด)	(หลาย...)	เขตสุขภาพ 6	ชลบุรี	(หลายค่า)	2568	(หลายค่า)	(ทั้งหมด)	(ทั้งหมด)	(ทั้งหมด)	(ทั้งหมด)	(หลาย...)	(ทั้งหมด)	จำนวนผู้...

ผู้ป่วยสงสัยรายใหม่

255 ราย (34.679)

อัตราป่วยต่อประชากรแสนคน

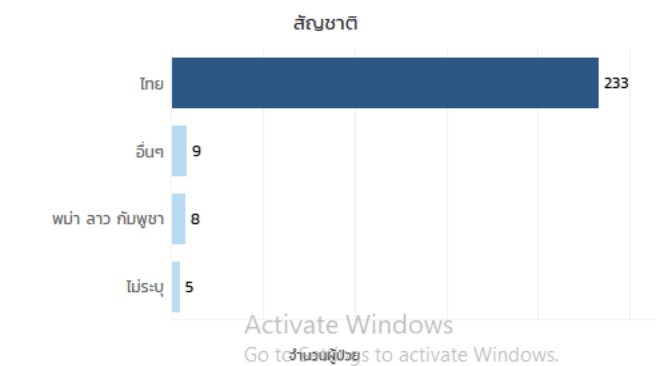
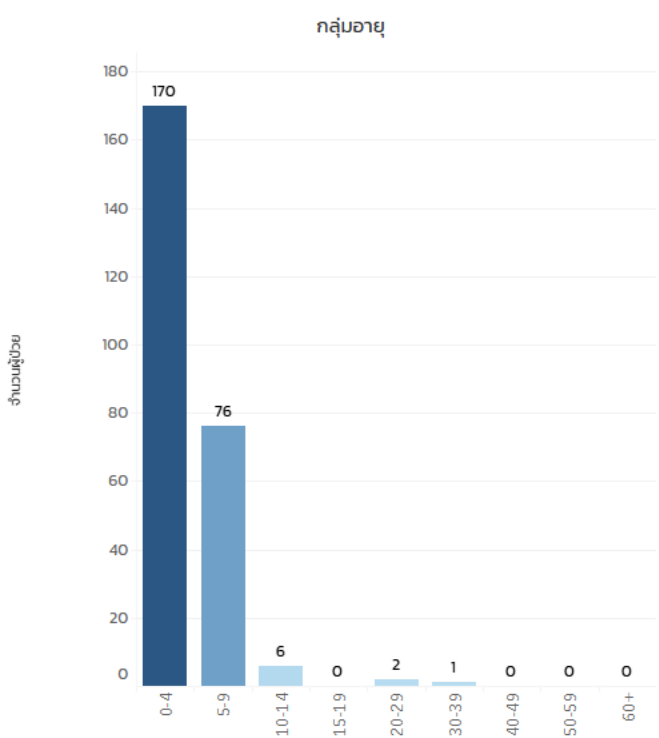
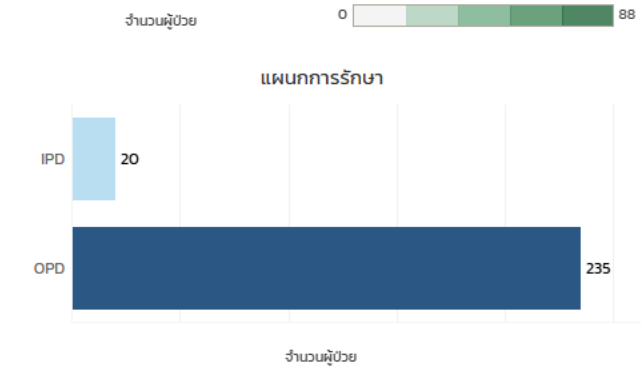
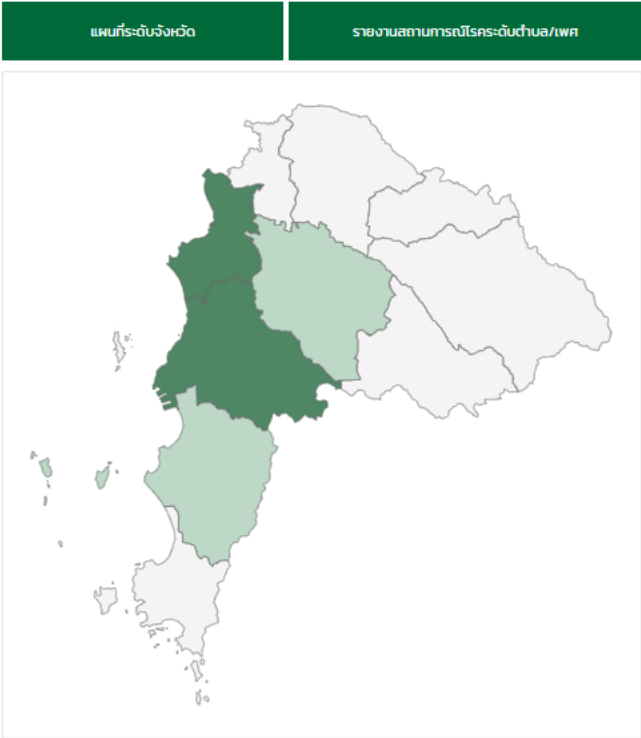
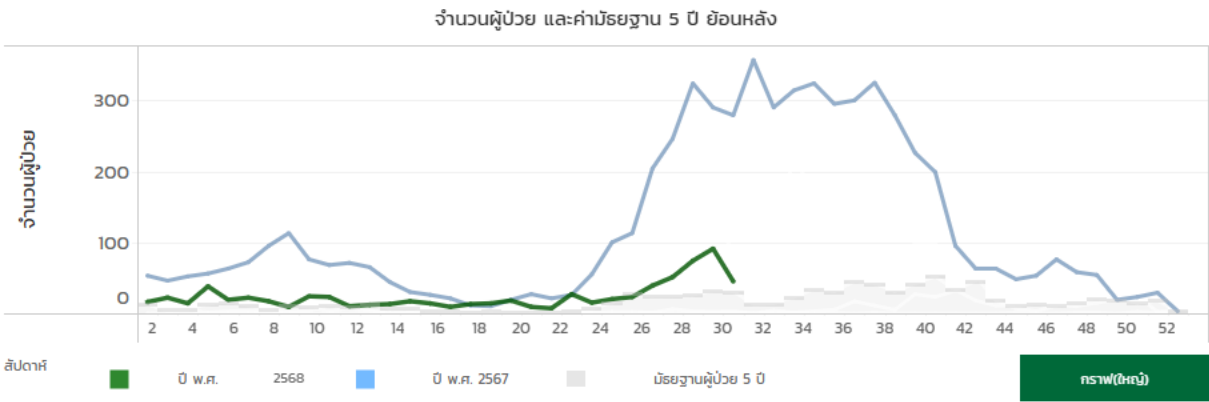
ผู้เสียชีวิตรายใหม่

0 ราย (0)

อัตราตายต่อประชากรแสนคน

เลือกไปกด + **คอลัมน์เขตสุขภาพ** เพื่อเลือกดูข้อมูลจังหวัด และกด + **คอลัมน์จังหวัด** เพื่อดูข้อมูลอำเภอ

เขตสุขภาพ	จังหวัด	อำเภอ	จำนวนผู้ป่วย	อัตราป่วยต่อประชากรแสนคน	จำนวนผู้เสียชีวิต	อัตราตายต่อประชากรแสนคน	อัตราป่วยตาย
เขตสุขภาพ 6	ชลบุรี	เกาะจันทร์	1	16.829	0	0	0.0
		เกาะสีชัง	1	258.398	0	0	0.0
		บ่อทอง	4	46.147	0	0	0.0
		บางละมุง	21	10.345	0	0	0.0
		บ้านบึง	26	53.864	0	0	0.0
		พนัสนิคม	13	33.396	0	0	0.0
		พานทอง	11	47.487	0	0	0.0
		เมืองชลบุรี	88	50.343	0	0	0.0
		ศรีราชา	78	75.432	0	0	0.0
		สัตหีบ	11	9.077	0	0	0.0
		หนองใหญ่	1	13.184	0	0	0.0



Priority Disease (อัตราป่วยสูง)

(ข้อมูลสะสม ปี พ.ศ. 2568)

โรค	จำนวน ผู้ป่วย	อัตราป่วย (ต่อ ปชก. 100,000 คน)	จำนวน ผู้เสียชีวิต	อัตราป่วยตาย (ร้อยละ)
COVID-19	30,710	1,975.29	5	.01
Acute Diarrhea	25,838	1,661.92	-	-
Influenza	18,785	1,208.26	1	.005
Pneumonia	7,183	462.01	16	.22
Food Poisoning	2,313	148.77	-	-
Syphilis/Congenital syphilis	1,273	81.88	5	.39
Chickenpox	1,136	73.06	-	-
DF/DHF/DSS	828	53.25	1	.12
Hand Foot Mouth disease	680	43.73	-	-
Acute hepatitis B Virus	248	15.95	-	-

ที่มา: การลำดับโรคที่ต้องเฝ้าระวัง โรคที่มีความสำคัญ (Priority Disease) [DOE-Portal](#)
วันที่: 1 มกราคม – 19 กรกฎาคม 2568



Priority Disease (อัตราป่วยตายสูง)

(ข้อมูลสะสม ปี พ.ศ. 2568)

โรค	จำนวนผู้ป่วย (ราย)	อัตราป่วย (ต่อ ปชก. 100,000 คน)	จำนวนผู้เสียชีวิต (ราย)	อัตราป่วยตาย (ร้อยละ)
Rabies	1	0.06	1	100.00
Melioidosis	23	1.47	1	4.34
Syphilis/Congenital syphilis	1,273	81.88	5	.39
Pneumonia	7,183	462.01	16	.22
DF/DHF/DSS	828	53.25	1	.12
COVID-19	30,710	1,975.29	5	.01
Influenza	18,785	1,208.26	1	.005

ที่มา: การลำดับโรคที่ต้องเฝ้าระวัง โรคที่มีความสำคัญ (Priority Disease) [DOE-Portal](#)
วันที่: 1 มกราคม – 19 กรกฎาคม 2568



รายงานสถานการณ์โรคติดต่อ อัตราป่วยสูง 5 อันดับแรก

(ข้อมูลสะสมวันที่ 1 มกราคม – 19 กรกฎาคม 2568)





COVID-19

กลุ่มโรค	โรค	เขตสุขภาพ	จังหวัด	อำเภอ	ปี	สัปดาห์	สัญชาติ	กลุ่มอายุ	แผนการรักษา	ลูกกัญ	วัน/สถานที่	ชายแดน	ข้อมูล
(ทั้งหมด)	(หลาย...)	เขตสุขภาพ 6	ชลบุรี	(หลายค่า)	2568	(หลายค่า)	(ทั้งหมด)	(ทั้งหมด)	(ทั้งหมด)	(ทั้งหมด)	(หลาย...)	(ทั้งหมด)	จำนวนผู้...

ผู้ป่วยสงสัยรายใหม่

30,710 ราย (1,975.297)

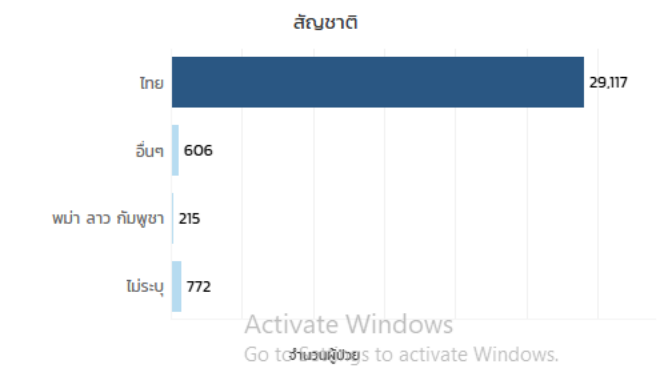
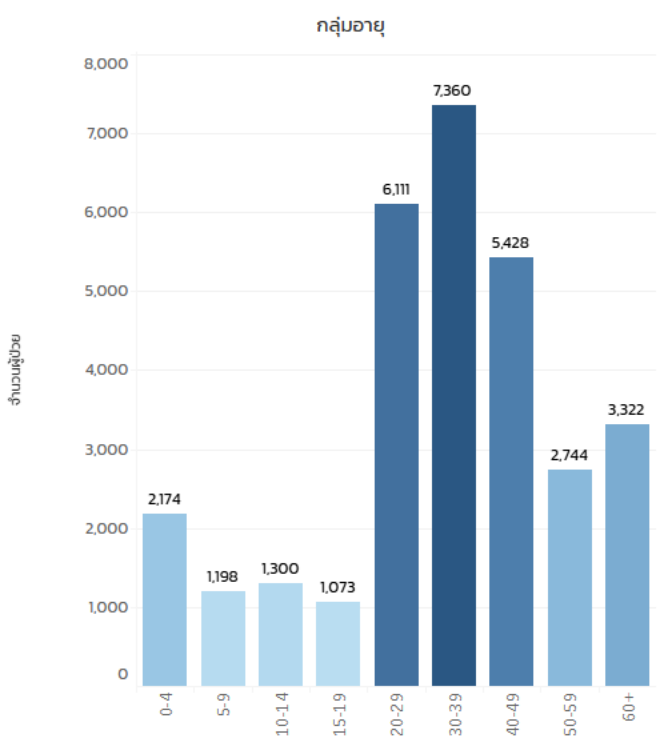
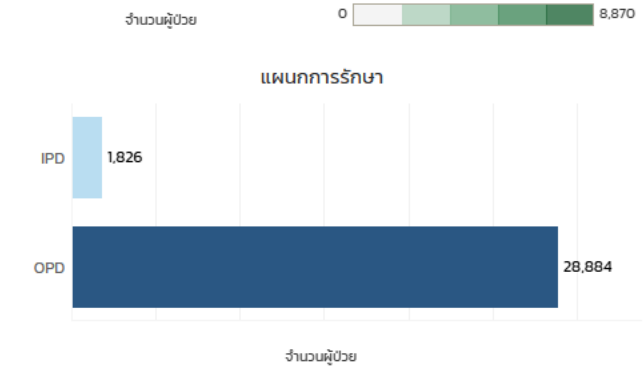
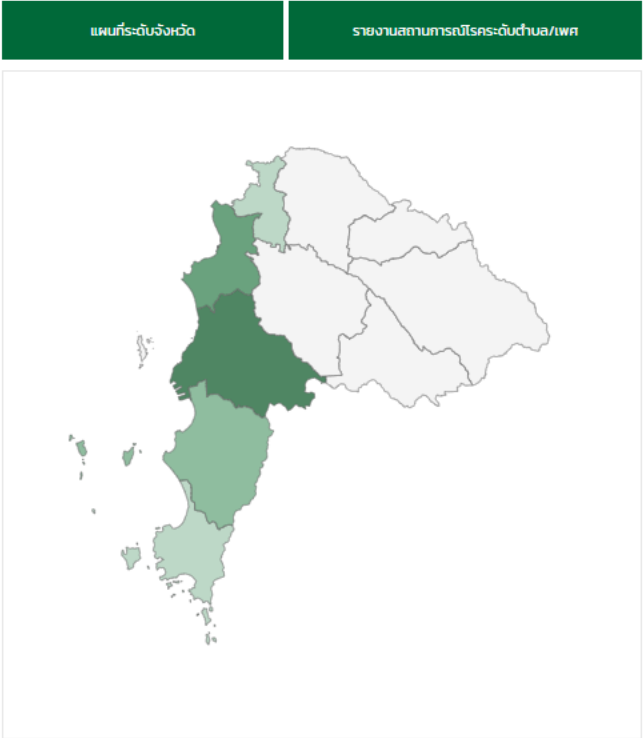
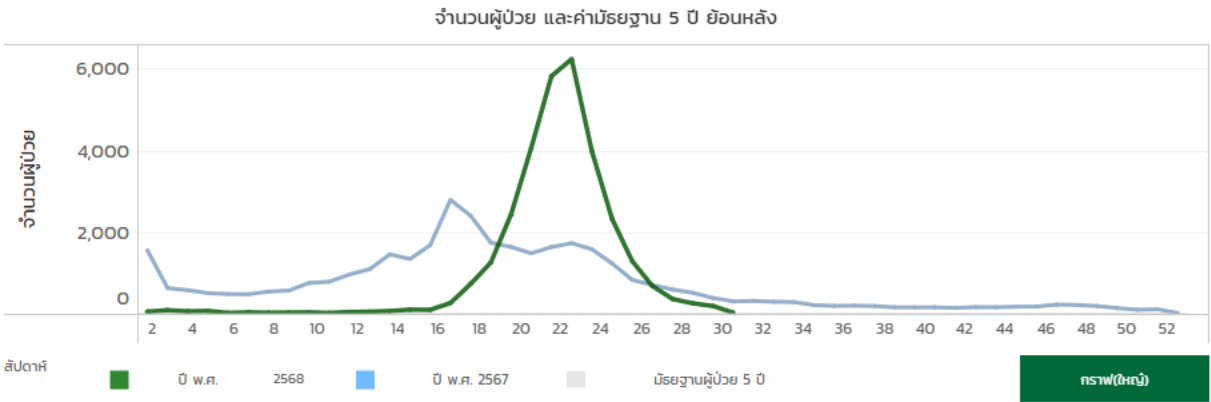
อัตราป่วยต่อประชากรแสนคน

ผู้เสียชีวิตรายใหม่

5 ราย

เลือกไปกด + **คอลัมน์เขตสุขภาพ** เพื่อเลือกดูข้อมูลจังหวัด และกด + **คอลัมน์จังหวัด** เพื่อดูข้อมูลอำเภอ

เขตสุขภาพ	จังหวัด	อำเภอ	จำนวนผู้ป่วย	อัตราป่วยต่อประชากรแสนคน	จำนวนผู้เสียชีวิต	อัตราตายต่อประชากรแสนคน	อัตราป่วยตาย
เขตสุขภาพ 6	ชลบุรี	เกาะจันทร์	250	653.834	0	0	0.0
		เกาะสีชัง	86	1,905.184	0	0	0.0
		บ่อทอง	752	1,540.195	0	0	0.0
		บางละมุง	4,867	1,237.471	1	0.254	0.0
		บ้านบึง	1,702	1,579.817	0	0	0.0
		พนัสนิคม	928	749.366	0	0	0.0
		พานทอง	2,406	3,171.465	0	0	0.0
		เมืองชลบุรี	7,051	2,089.687	0	0.296	0.0
		ศรีราชา	8,870	3,663.7	2	0.826	0.0
		สัตหีบ	3,484	2,179.121	1	2.502	0.0
		หนองใหญ่	314	1,366.108	0	0	0.0





Acute Diarrhea

กลุ่มโรค	โรค	เขตสุขภาพ	จังหวัด	อำเภอ	ปี	สัปดาห์	สัญชาติ	กลุ่มอายุ	แผนการรักษา	ลูกกัญ	วัน/สถานที่	ชาย/คน	ข้อมูล
(ทั้งหมด)	(หลาย...)	เขตสุขภาพ 6	ชลบุรี	(หลายค่า)	2568	(หลายค่า)	(ทั้งหมด)	(ทั้งหมด)	(ทั้งหมด)	(ทั้งหมด)	(หลาย...)	(ทั้งหมด)	จำนวนผู้...

ผู้ป่วยสงสัยรายใหม่

25,838 ราย (1,661.925)

อัตราป่วยต่อประชากรแสนคน

ผู้เสียชีวิตรายใหม่

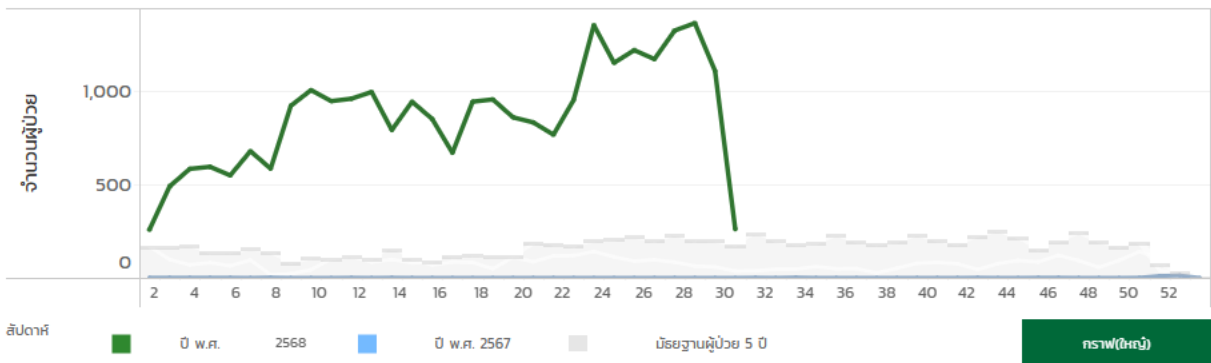
0 ราย (0)

อัตราตายต่อประชากรแสนคน

เลือกไปกด + **คอลัมน์เขตสุขภาพ** เพื่อเลือกดูข้อมูลจังหวัด และกด + **คอลัมน์จังหวัด** เพื่อดูข้อมูลอำเภอ

เขตสุขภาพ	จังหวัด	อำเภอ	จำนวนผู้ป่วย	อัตราป่วยต่อประชากรแสนคน	จำนวนผู้เสียชีวิต	อัตราตายต่อประชากรแสนคน	อัตราป่วยตาย
เขตสุขภาพ 6	ชลบุรี	เกาะจันทร์	156	407.992	0	0	0.0
		เกาะสีชัง	69	1,528.578	0	0	0.0
		บ่อทอง	445	911.418	0	0	0.0
		บางละมุง	2,965	753.874	0	0	0.0
		บ้านบึง	817	758.349	0	0	0.0
		พนัสนิคม	451	364.185	0	0	0.0
		พานทอง	2,162	2,849.837	0	0	0.0
		เมืองชลบุรี	7,541	2,234.907	0	0	0.0
		ศรีราชา	9,352	3,862.787	0	0	0.0
		สัตหีบ	1,431	895.041	0	0	0.0
		หนองใหญ่	449	1,953.448	0	0	0.0

จำนวนผู้ป่วย และค่ามัธยฐาน 5 ปี ย้อนหลัง



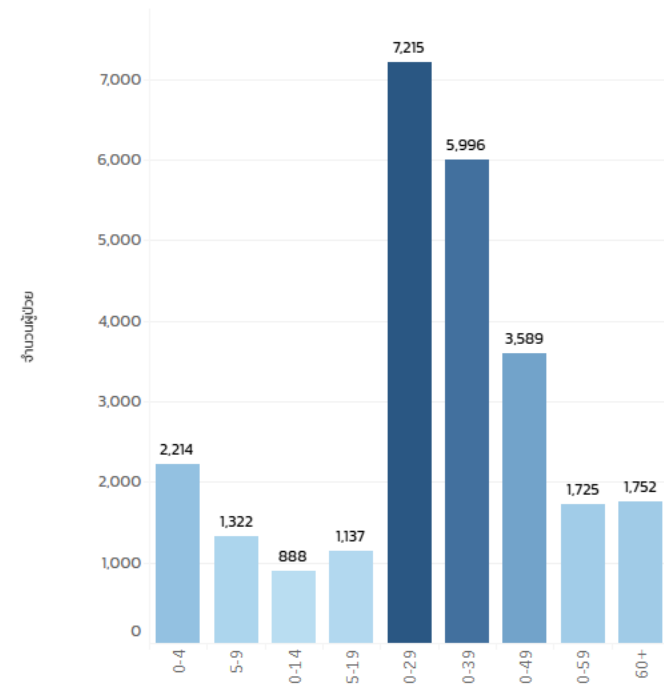
จำนวนผู้ป่วย

แผนการรักษา

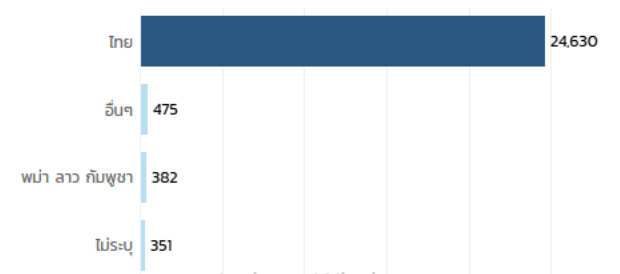


จำนวนผู้ป่วย

กลุ่มอายุ



สัญชาติ



Activate Windows
Go to Settings to activate Windows.



Influenza

กลุ่มโรค	โรค	เขตสุขภาพ	จังหวัด	อำเภอ	ปี	สัปดาห์	สัญชาติ	กลุ่มอายุ	แผนการรักษา	ถูกกัก	วัน/สถานที่	ชาย/เพศ	ข้อมูล
(ทั้งหมด)	(หลาย...)	เขตสุขภาพ 6	ชลบุรี	(หลายค่า)	2568	(หลายค่า)	(ทั้งหมด)	(ทั้งหมด)	(ทั้งหมด)	(ทั้งหมด)	(หลาย...)	(ทั้งหมด)	จำนวนผู้...

ผู้ป่วยสงสัยรายใหม่

18,785 ราย (1,208.269)

อัตราป่วยต่อประชากรแสนคน

ผู้เสียชีวิตรายใหม่

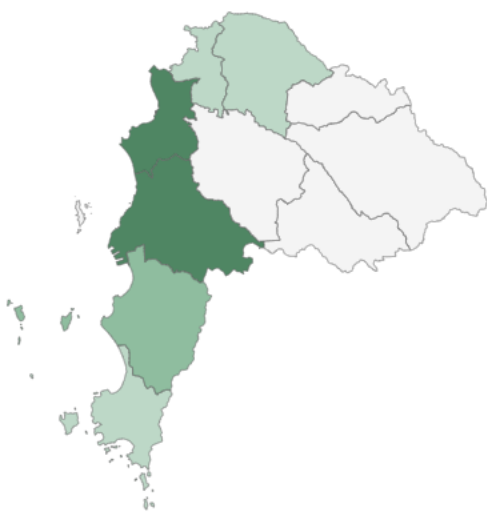
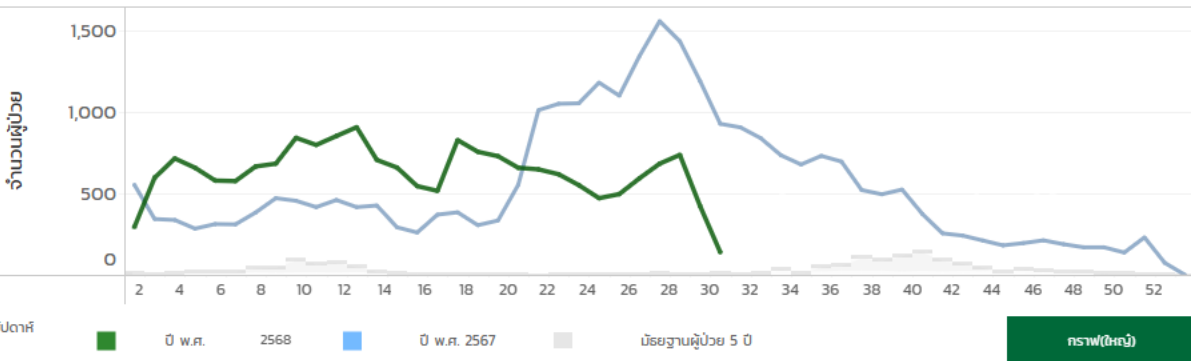
1 ราย (0.064)

อัตราตายต่อประชากรแสนคน

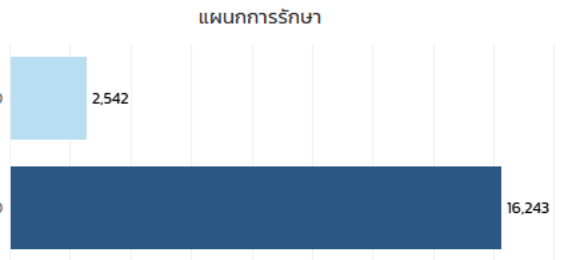
เลือกไปกด + **คอลัมน์เขตสุขภาพ** เพื่อเลือกดูข้อมูลจังหวัด และกด + **คอลัมน์จังหวัด** เพื่อดูข้อมูลอำเภอ

เขตสุขภาพ	จังหวัด	อำเภอ	จำนวนผู้ป่วย	อัตราป่วยต่อประชากรแสนคน	จำนวนผู้เสียชีวิต	อัตราตายต่อประชากรแสนคน	อัตราป่วยตาย
เขตสุขภาพ 6	ชลบุรี	เกาะจันทร์	298	779.37	0	0	0.0
		เกาะสีชัง	46	1,019.052	0	0	0.0
		บ่อทอง	558	1,142.857	0	0	0.0
		บางละมุง	2,315	588.606	0	0	0.0
		บ้านบึง	1,009	936.566	0	0	0.0
		พนัสนิคม	1,162	938.323	0	0	0.0
		พานทอง	1,589	2,094.538	0	0	0.0
		เมืองชลบุรี	5,103	1,512.363	0	0	0.0
		ศรีราชา	4,927	2,035.067	1	0.413	0.0
		สัตหีบ	1,537	961.34	0	0	0.0
		หนองใหญ่	241	1,048.51	0	0	0.0

จำนวนผู้ป่วย และค่ามัธยฐาน 5 ปี ย้อนหลัง



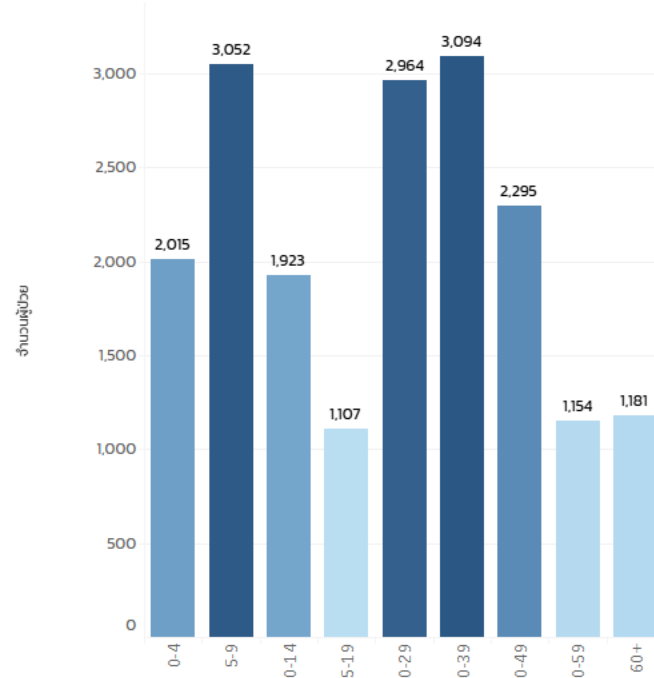
จำนวนผู้ป่วย 0 5,103



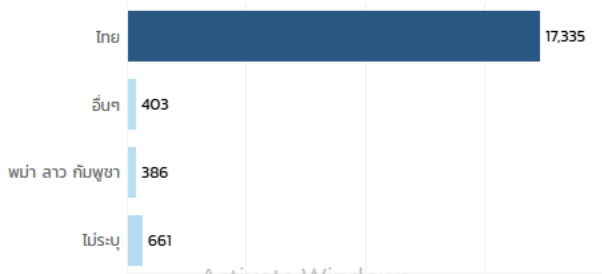
แผนการรักษา

จำนวนผู้ป่วย

กลุ่มอายุ



สัญชาติ



Activate Windows
Go to Settings to activate Windows.



Pneumonia

กลุ่มโรค	โรค	เขตสุขภาพ	จังหวัด	อำเภอ	ปี	สัปดาห์	สัญชาติ	กลุ่มอายุ	แผนการรักษา	ลูกกลัย	วัน/สถานที่	ชาย/แดน	ข้อมูล
(ทั้งหมด)	(หลาย...)	เขตสุขภาพ 6	ชลบุรี	(หลายค่า)	2568	(หลายค่า)	(ทั้งหมด)	(ทั้งหมด)	(ทั้งหมด)	(ทั้งหมด)	(หลาย...)	(ทั้งหมด)	จำนวนผู้...

ผู้ป่วยสงสัยรายใหม่

7,183 ราย (462.018)

อัตราป่วยต่อประชากรแสนคน

ผู้เสียชีวิตรายใหม่

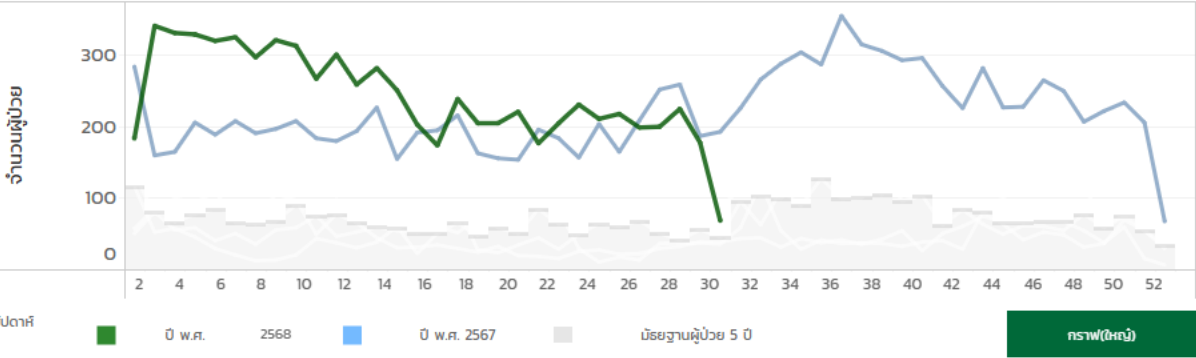
16 ราย (1.029)

อัตราตายต่อประชากรแสนคน

เลือกไปกด + **คอลัมน์เขตสุขภาพ** เพื่อเลือกดูข้อมูลจังหวัด และกด + **คอลัมน์จังหวัด** เพื่อดูข้อมูลอำเภอ

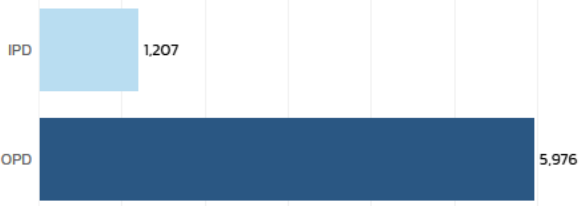
เขตสุขภาพ	จังหวัด	อำเภอ	จำนวนผู้ป่วย	อัตราป่วยต่อประชากรแสนคน	จำนวนผู้เสียชีวิต	อัตราตายต่อประชากรแสนคน	อัตราป่วยตาย
เขตสุขภาพ 6	ชลบุรี	เกาะจันทร์	84	219.688	0	0	0.0
		เกาะสีชัง	26	575.986	0	0	0.0
		บ่อทอง	625	1,280.082	0	0	0.0
		บางละมุง	573	145.69	5	1.271	0.0
		บ้านบึง	595	552.286	0	0	0.0
		พนัสนิคม	288	232.562	0	0	0.0
		พานทอง	386	508.805	0	0	0.0
		เมืองชลบุรี	2,033	602.515	2	0.593	0.0
		ศรีราชา	1,749	722.414	1	0.413	0.0
		สัตหีบ	679	424.691	8	5.004	1.0
		หนองใหญ่	145	630.846	0	0	0.0

จำนวนผู้ป่วย และค่ามัธยฐาน 5 ปี ย้อนหลัง



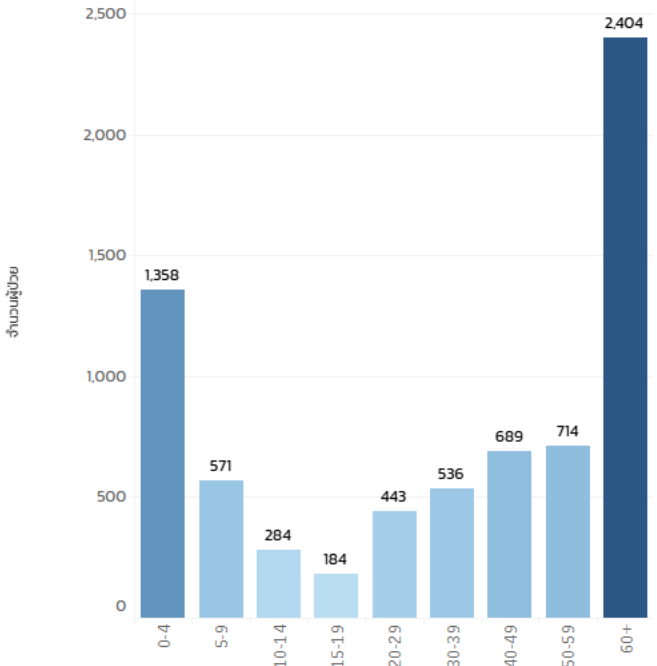
จำนวนผู้ป่วย 0 2,033

แผนการรักษา

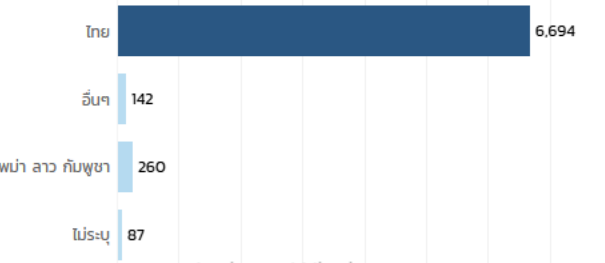


จำนวนผู้ป่วย

กลุ่มอายุ



สัญชาติ



Activate Windows
Go to Settings to activate Windows.



Food Poisoning

กลุ่มโรค	โรค	เขตสุขภาพ	จังหวัด	อำเภอ	ปี	สัปดาห์	สัญชาติ	กลุ่มอายุ	แผนการรักษา	ลูกภักดิ์	วัน/สถานที่	ชาย/แดน	ข้อมูล
(ทั้งหมด)	(หลาย...)	เขตสุขภาพ 6	ชลบุรี	(หลายค่า)	2568	(หลายค่า)	(ทั้งหมด)	(ทั้งหมด)	(ทั้งหมด)	(ทั้งหมด)	(หลาย...)	(ทั้งหมด)	จำนวนผู้...

ผู้ป่วยสงสัยรายใหม่

2,313

ราย

(148.774)

อัตราป่วยต่อประชากรแสนคน

ผู้เสียชีวิตรายใหม่

0

ราย

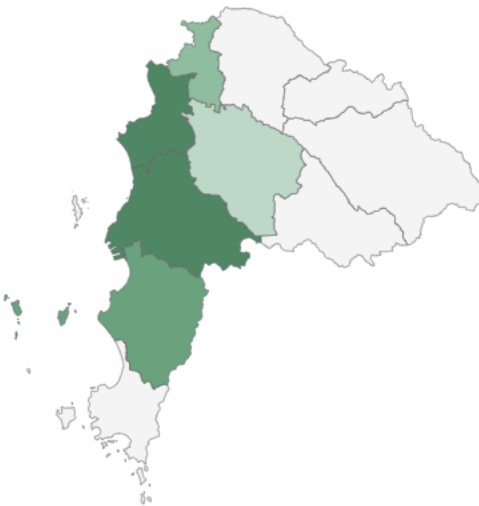
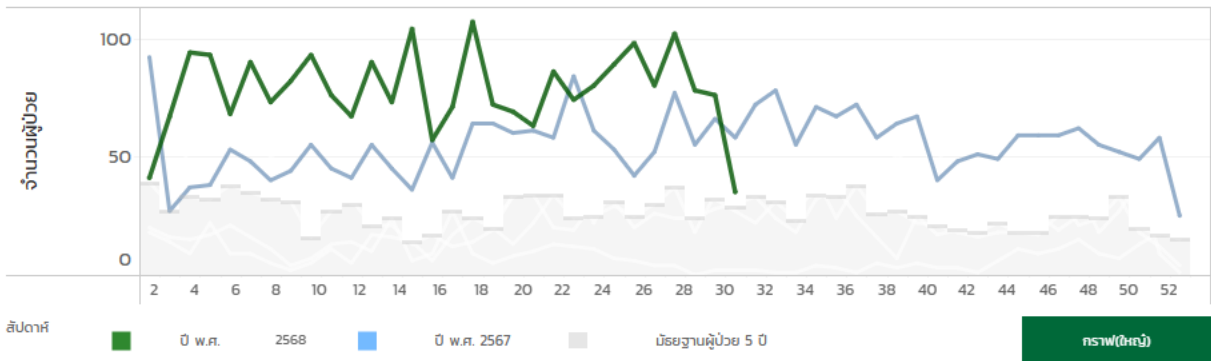
(0)

อัตราตายต่อประชากรแสนคน

เลือกไปกด + **คอลัมน์เขตสุขภาพ** เพื่อเลือกดูข้อมูลจังหวัด และกด + **คอลัมน์จังหวัด** เพื่อดูข้อมูลอำเภอ

เขตสุขภาพ	จังหวัด	อำเภอ	จำนวนผู้ป่วย	อัตราป่วยต่อประชากรแสนคน	จำนวนผู้เสียชีวิต	อัตราตายต่อประชากรแสนคน	อัตราป่วยตาย
เขตสุขภาพ 6	ชลบุรี	เกาะจันทร์	13	33.999	0	0	0.0
		เกาะสีชัง	5	110.767	0	0	0.0
		บ่อทอง	25	51.203	0	0	0.0
		บางละมุง	400	101.703	0	0	0.0
		บ้านบึง	162	150.37	0	0	0.0
		พนัสนิคม	84	67.831	0	0	0.0
		พานทอง	260	342.719	0	0	0.0
		เมืองชลบุรี	588	174.264	0	0	0.0
		ศรีราชา	600	247.826	0	0	0.0
		สัตหีบ	110	68.801	0	0	0.0
		หนองใหญ่	66	287.144	0	0	0.0

จำนวนผู้ป่วย และค่ามัธยฐาน 5 ปี ย้อนหลัง

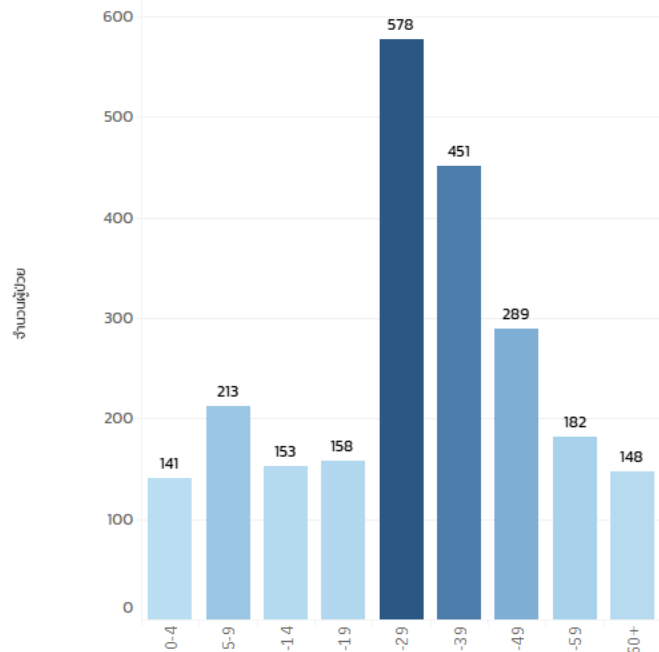


จำนวนผู้ป่วย

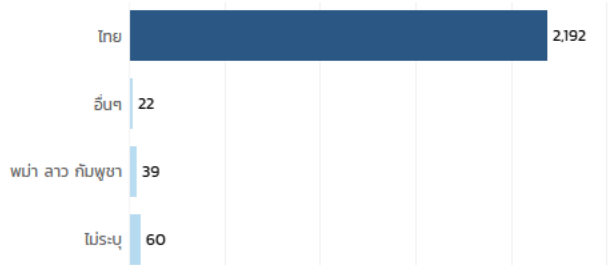
แผนการรักษา



กลุ่มอายุ



สัญชาติ



Activate Windows
Go to Settings to activate Windows.

การรายงานโรคติดต่อ ตามกฎหมายว่าด้วยโรคติดต่อ

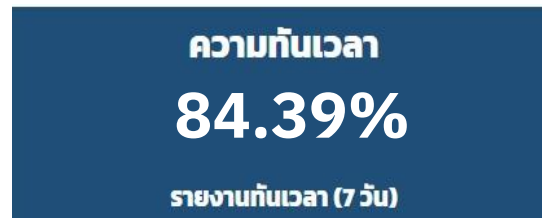
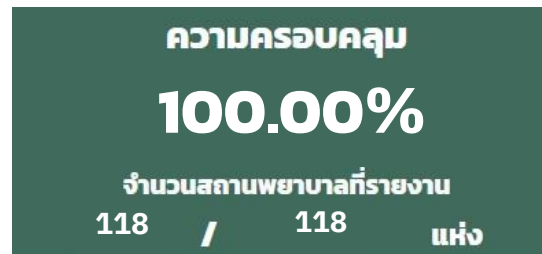


ความครอบคลุม และความทันเวลาโรคติดต่อที่ต้องเฝ้าระวัง ผ่านทาง Digital Disease Surveillance (DDS) ปี 2568

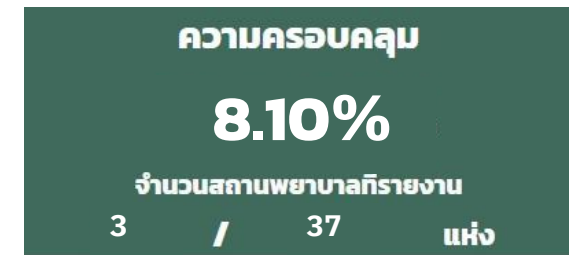
สว.ภาครัฐ/สว.นอก สร./
สว.นอก สป.สร และ สว.เอกชน



สว.สต.ในสังกัด อบจ.ชลบุรี



*** ศูนย์บริการสาธารณสุข
สังกัด อบท.



***เป้าหมาย ปี 2568 โรงพยาบาลส่งเสริมสุขภาพตำบลและศูนย์บริการสาธารณสุข
- มีความครอบคลุมของการรายงานในระบบ DDS ร้อยละ 100
- รายงานทันเวลา \geq ร้อยละ 70

(ข้อมูล ณ วันที่ 23 กรกฎาคม 2568)



การดำเนินงาน การสร้างเสริมภูมิคุ้มกันโรค



ความครอบคลุมการได้รับวัคซีนพื้นฐานตามแผนสร้างเสริมภูมิคุ้มกันโรค (NATIONAL IMMUNIZATION PROGRAM : NIP) จังหวัดชลบุรี

ผลการดำเนินงานปี 2568

อำเภอ	อายุครบ 1 ปี										อายุครบ 2 ปี				อายุครบ 3 ปี		อายุครบ 5 ปี	
	BCG	HBV1	DTP1	DTP3	HBV3	Hib3	โปลิโอ3	MMR1	IPV	Rota	DTP4	โปลิโอ4	JE	MMR1 เก็บตก	JE	MMR2	DTP5	โปลิโอ5
เมืองชลบุรี	96.4	62.8	82.2	78.5	78.5	62.3	77.7	71.1	79.2	74.1	87.1	86.5	86.8	91.0	72.2	86.6	75.1	75.0
บ้านบึง	99.7	97.2	93.8	91.4	89.3	83.8	91.0	75.2	90.3	66.6	88.3	88.7	90.1	92.5	82.3	93.7	85.1	85.1
หนองใหญ่	99.1	98.2	94.6	91.1	90.2	86.6	92.9	85.7	92.9	92.0	93.9	93.9	98.5	98.5	87.1	88.6	83.4	83.4
บางละมุง	96.2	91.8	88.1	81.3	81.4	74.5	80.4	69.2	83.2	76.0	77.7	77.4	81.9	86.1	60.9	76.7	52.4	52.7
พานทอง	99.5	98.9	99.5	94.6	94.6	91.9	94.1	88.7	97.3	90.9	88.8	88.8	88.8	90.5	85.8	92.3	90.5	91.4
พนัสนิคม	99.3	94.2	91.0	88.2	87.9	81.7	85.4	79.1	88.2	73.3	80.7	80.3	81.9	83.9	73.3	86.1	80.5	79.9
ศรีราชา	94.9	89.2	91.7	85.0	85.0	80.9	76.0	77.2	88.5	72.6	83.7	82.6	86.4	91.9	73.1	88.2	62.6	62.5
เกาะสีชัง	100.0	100.0	88.2	100.0	100.0	88.2	100.0	82.4	100.0	88.2	85.7	85.7	100.0	100.0	95.0	100.0	100.0	100.0
สัตหีบ	97.3	93.7	94.6	86.0	86.0	79.5	83.8	77.9	91.4	85.8	86.4	82.4	87.6	90.4	63.9	81.4	50.9	47.7
บ่อทอง	100.0	98.6	93.1	87.6	87.6	83.0	82.1	79.4	92.2	82.1	89.7	87.1	94.0	93.1	75.1	87.4	77.1	75.5
เกาะจันทร์	100.0	100.0	99.2	99.2	99.2	99.2	99.2	94.5	97.7	95.3	95.4	95.4	97.7	100.0	91.3	98.6	82.8	82.8
รวม	97.4	88.1	90.3	85.3	85.1	77.7	83.0	76.1	87.2	77.6	84.2	83.3	86.5	89.7	71.1	84.7	67.2	66.8

ผลการดำเนินงาน



< ร้อยละ 80



ร้อยละ 80-89.99



≥ ร้อยละ 90

ยกเว้น MMR ≥ ร้อยละ 95

ที่มา : HDC กระทรวงสาธารณสุข ประมวลผล วันที่ 23 กรกฎาคม 2568

ผลการดำเนินงานวัคซีนป้องกันโรคไข้หวัดใหญ่ 7 กลุ่มเสี่ยง ปี 2568

ลำดับ	โรงพยาบาล	วัคซีนจัดสรร	ฉีด (รวม)	ฉีด (แม่ข่าย)	ฉีด (ลูกข่าย)	%ผลงาน
1	โรงพยาบาลชลบุรี	20,000	15,391	8,423	6,968	77.0
2	โรงพยาบาลพัทยาศึกษา	20,000	14,928	8,266	6,662	74.6
3	โรงพยาบาลพนัสนิคม	11,500	9,924	3,811	6,113	86.3
4	โรงพยาบาลบ้านบึง	11,500	8,861	3,673	5,188	77.1
5	โรงพยาบาลแหลมฉบัง	10,550	8,419	4,708	3,711	79.8
6	โรงพยาบาลสัตหีบ กม.10	5,700	3,926	1,870	2,056	68.9
7	โรงพยาบาลสมเด็จพระบรมราชเทวี ณ ศรีราชา	4,500	4,327	4,327	-	96.2
8	โรงพยาบาลพานทอง	4,500	4,156	2,488	1,668	92.4
9	โรงพยาบาลบ่อทอง	4,450	2,212	535	1,677	49.7
10	โรงพยาบาลเกาะจันทร์	3,000	2,314	1,481	833	77.1
11	โรงพยาบาลมหาวิทยาลัยบูรพา	2,700	2,673	2,279	394	99.0
12	โรงพยาบาลเมืองพัทยา	2,500	1,746	1,599	147	69.8
13	โรงพยาบาลหนองใหญ่	2,060	1,214	575	639	58.9
14	โรงพยาบาลวัดญาณสังวราราม	2,000	1,357	698	659	67.9
15	โรงพยาบาลเกาะสีชัง	500	506	506	-	101.2

ที่มา : ข้อมูล ณ 23 กรกฎาคม 68 จากการประมวลผลของ สปสช.

ผลการดำเนินงานวัคซีนป้องกันโรคไข้หวัดใหญ่ 7 กลุ่มเสี่ยง ปี 2568

ลำดับ	โรงพยาบาล	วัคซีนจัดสรร	ฉีด (รวม)	ฉีด (แม่ข่าย)	ฉีด (ลูกข่าย)	%ผลงาน
16	โรงพยาบาลสมเด็จพระนางเจ้าสิริกิติ์	330	327	327	-	99.1
17	โรงพยาบาลค่ายนวมินทราชินี	300	292	292	-	97.3
18	มิตรไมตรีคลินิกเวชกรรม (เขาน้อย)	200	90	39	51	45.0
19	มิตรไมตรีคลินิกเวชกรรม(พัตยาใต้)	100	102	102	-	102.0
20	มิตรไมตรีคลินิกเวชกรรม(เทพประสิทธิ์)	100	45	45	-	45.0
21	มิตรไมตรีคลินิกเวชกรรม(พรประภาณมิตร)	70	60	60	-	85.7
22	คลินิกเวชกรรมเอเชียอินเตอร์	70	20	20	-	28.6
23	มิตรไมตรีคลินิกเวชกรรม(เครือข่ายพัฒน์)	50	49	49	-	98.0
24	มิตรไมตรีคลินิกเวชกรรม(ห้วยใหญ่)	50	46	46	-	92.0
25	มิตรไมตรีสหคลินิก สาขาหนองยายบู่	30	30	30	-	100.0
26	มิตรไมตรีคลินิกเวชกรรม(วัดวังหิน)	20	20	20	-	100.0
27	มิตรไมตรีคลินิกเวชกรรม(บ่อวิน)	20	15	15	-	75.0
รวม		106,800	83,050	46,284	36,766	77.8

ที่มา : ข้อมูล ณ 23 กรกฎาคม 68 จากการประมวลผลของ สปสช.



สำนักงานสาธารณสุขจังหวัดชลบุรี
กลุ่มงานควบคุมโรคติดต่อ

THANKS

