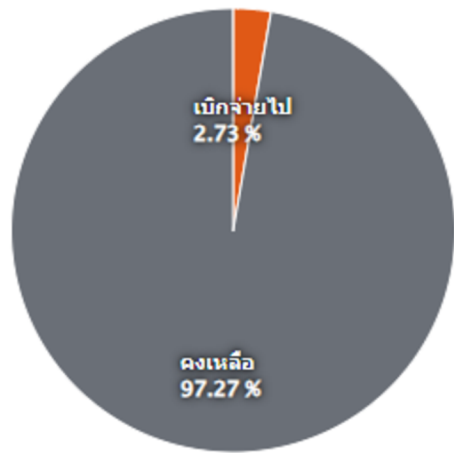


สรุปผลการดำเนินงานตามแผนปฏิบัติการสาธารณสุข ไตรมาสที่ 1

เลือกประเภทงบ: **งบดำเนินงาน**

ประมวลผลข้อมูล ณ วันที่ 25 ธ.ค. 2567 00:30:04

ร้อยละการเบิกจ่ายงบดำเนินงาน



ร้อยละการเบิกจ่ายงบดำเนินงาน (หน่วยงานภายใน)



การรับโอนงบดำเนินงาน

รับโอน: 36,092,544.00 บาท

เบิกจ่าย: 985,357.24 บาท

คงเหลือ: 35,107,186.76 บาท

2.73%

Prevention&Promotion Excellence

จำนวนโครงการ: 19 โครงการ

งบประมาณ: 151,085.00 บาท

เบิกจ่าย: 0.00 บาท

คงเหลือ: 151,085.00 บาท

0.00%

Service Excellence

จำนวนโครงการ: 28 โครงการ

งบประมาณ: 8,118,800.00 บาท

เบิกจ่าย: 8,212.00 บาท

คงเหลือ: 8,110,588.00 บาท

0.10%

การจัดสรรงบดำเนินงาน

จำนวนโครงการ: 79 โครงการ

งบประมาณ: 36,092,544.00 บาท

เบิกจ่าย: 985,357.24 บาท

คงเหลือ: 35,107,186.76 บาท

2.73%

People Excellence

จำนวนโครงการ: 21 โครงการ

งบประมาณ: 26,294,545.00 บาท

เบิกจ่าย: 712,455.24 บาท

คงเหลือ: 25,582,089.76 บาท

2.71%

Governance Excellence

จำนวนโครงการ: 7 โครงการ

งบประมาณ: 187,190.00 บาท

เบิกจ่าย: 72,350.00 บาท

คงเหลือ: 114,840.00 บาท

38.65%

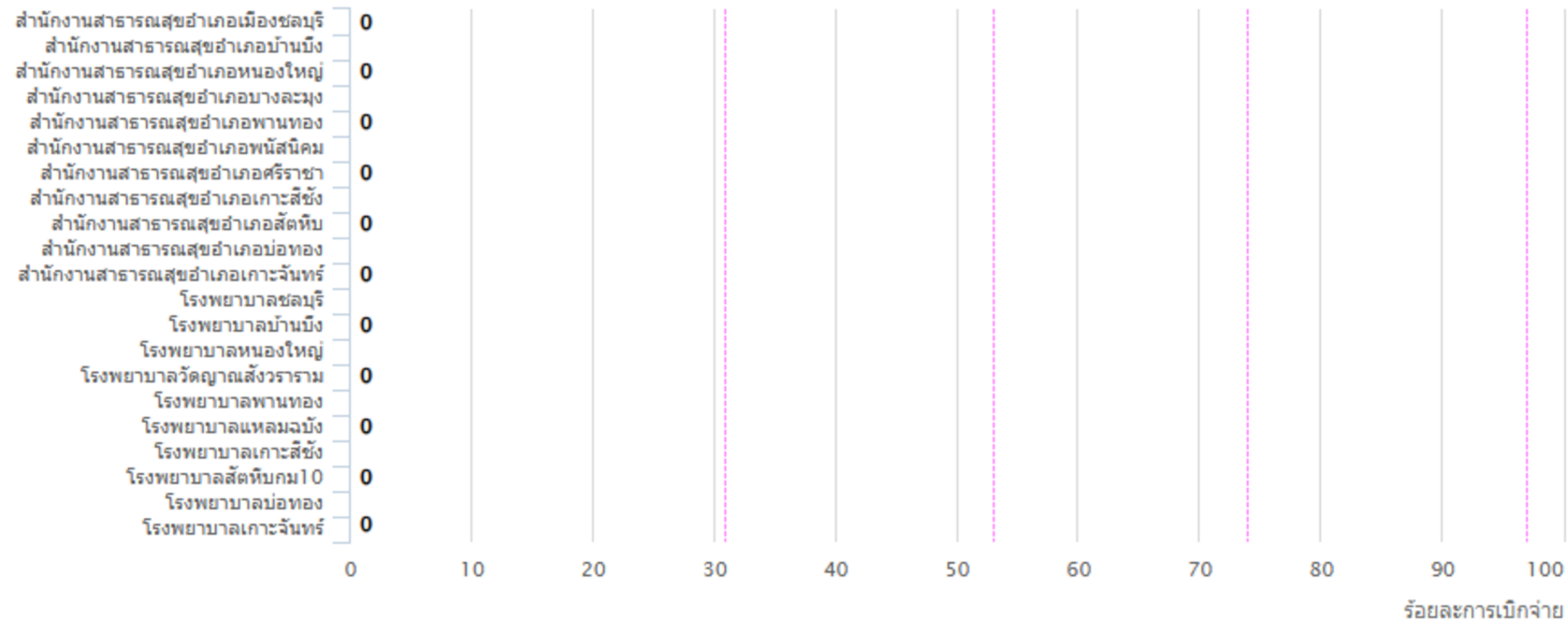
จำนวนโครงการ: 4 โครงการ

งบประมาณ: 1,190,850.00 บาท

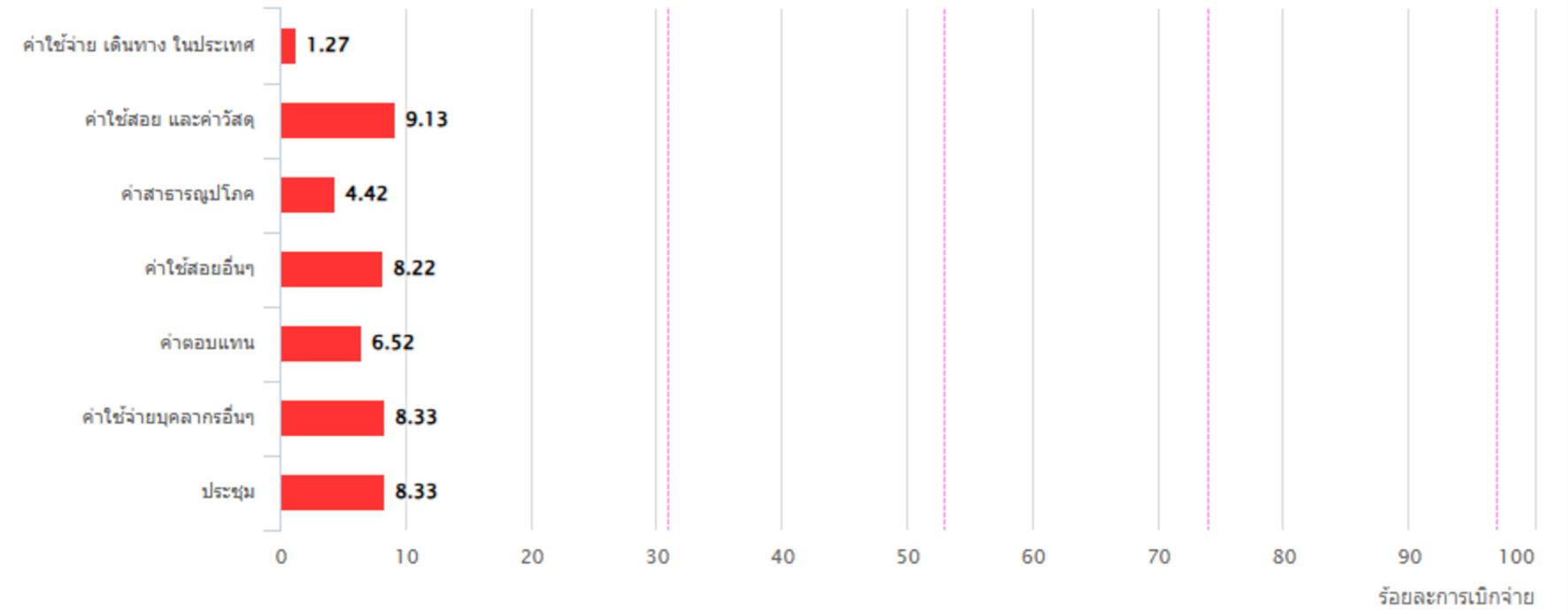
เบิกจ่าย: 192,340.00 บาท

คงเหลือ: 998,510.00 บาท

ร้อยละการเบิกจ่ายงบประมาณ (หน่วยงานย่อย)



ร้อยละการเบิกจ่ายงบประมาณ (ตามกิจกรรม)



เปรียบเทียบการรับโอน GFMIS และ SMS (ประมวลผลข้อมูลล่าสุด ณ 2024-12-12 14:33:19)

เปรียบเทียบการรับโอน GFMIS และ SMS

